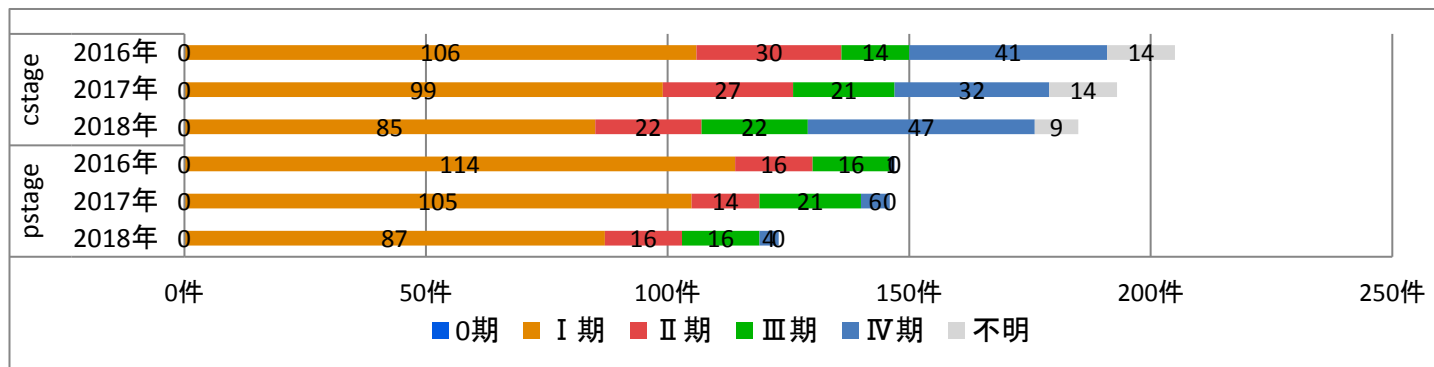


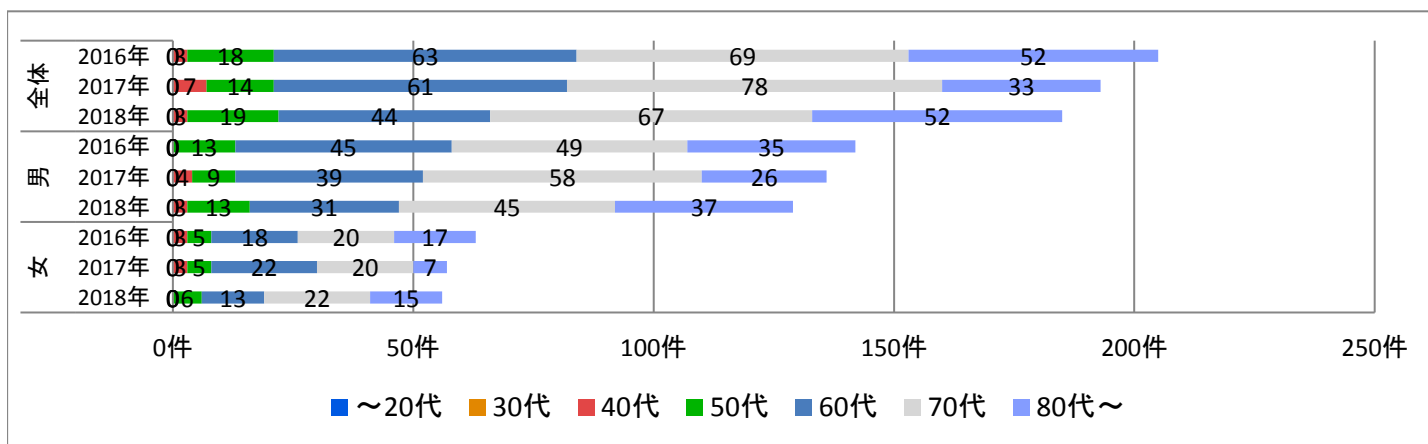
部位別詳細 - 胃 -

■UICCステージ別 がん登録件数



		0期	I期	II期	III期	IV期	不明	合計	
cStage	2016年	件数	0	106	30	14	41	14	205
		割合	0%	52%	15%	7%	20%	7%	100%
	2017年	件数	0	99	27	21	32	14	193
		割合	0%	51%	14%	11%	17%	7%	100%
	2018年	件数	0	85	22	22	47	9	185
		割合	0%	46%	12%	12%	25%	5%	100%
pStage	2016年	件数	0	114	16	16	1	0	147
		割合	0%	78%	11%	11%	1%	0%	100%
	2017年	件数	0	105	14	21	6	0	146
		割合	0%	72%	10%	14%	4%	0%	100%
	2018年	件数	0	87	16	16	4	0	123
		割合	0%	71%	13%	13%	3%	0%	100%

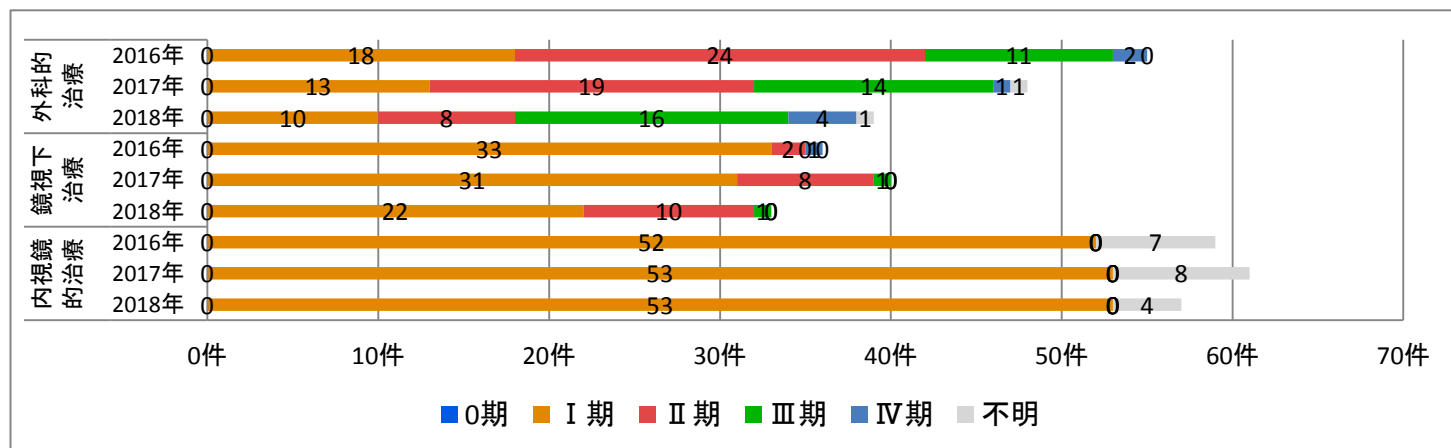
■男女別×年代別 がん登録件数



		~20代	30代	40代	50代	60代	70代	80代~	合計	
全体	2016年	件数	0	0	3	18	63	69	52	205
		割合	0%	0%	1%	9%	31%	34%	25%	100%
	2017年	件数	0	0	7	14	61	78	33	193
		割合	0%	0%	4%	7%	32%	40%	17%	100%
	2018年	件数	0	0	3	19	44	67	52	185
		割合	0%	0%	2%	10%	24%	36%	28%	100%
男	2016年	件数	0	0	0	13	45	49	35	142
		割合	0%	0%	0%	9%	32%	35%	25%	100%
	2017年	件数	0	0	4	9	39	58	26	136
		割合	0%	0%	3%	7%	29%	43%	19%	100%
	2018年	件数	0	0	3	13	31	45	37	129
		割合	0%	0%	2%	10%	24%	35%	29%	100%
女	2016年	件数	0	0	3	5	18	20	17	63
		割合	0%	0%	5%	8%	29%	32%	27%	100%
	2017年	件数	0	0	3	5	22	20	7	57
		割合	0%	0%	5%	9%	39%	35%	12%	100%
	2018年	件数	0	0	0	6	13	22	15	56
		割合	0%	0%	0%	11%	23%	39%	27%	100%

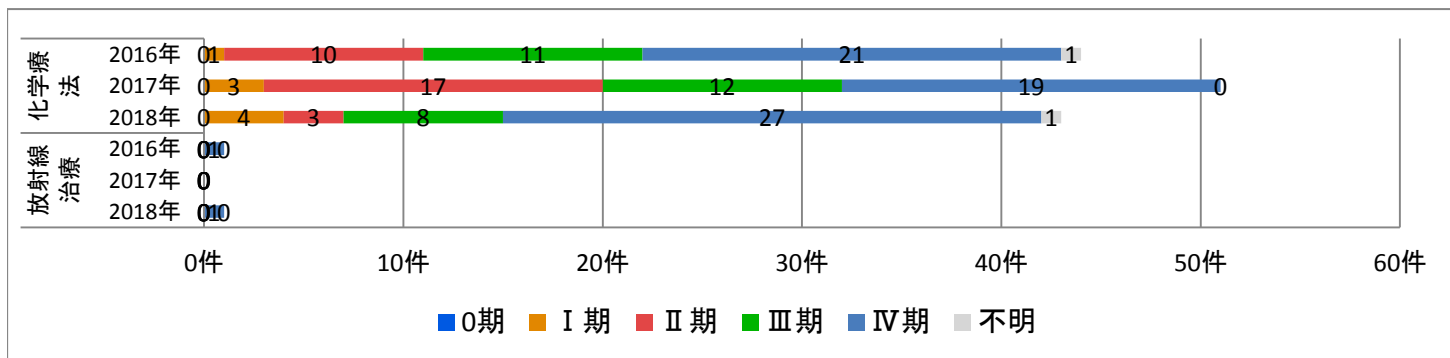
■UICCステージ別(cStage) 初回治療件数

・手術(外科的治療、鏡視下治療、内視鏡的治療)



		0期	I期	II期	III期	IV期	不明	合計	
外科的治療	2016年	件数	0	18	24	11	2	0	55
		割合	0%	33%	44%	20%	4%	0%	100%
	2017年	件数	0	13	19	14	1	1	48
		割合	0%	27%	40%	29%	2%	2%	100%
	2018年	件数	0	10	8	16	4	1	39
		割合	0%	26%	21%	41%	10%	3%	100%
鏡視下治療	2016年	件数	0	33	2	0	1	0	36
		割合	0%	92%	6%	0%	3%	0%	100%
	2017年	件数	0	31	8	1	0	0	40
		割合	0%	78%	20%	3%	0%	0%	100%
	2018年	件数	0	22	10	1	0	0	33
		割合	0%	67%	30%	3%	0%	0%	100%
内視鏡的治療	2016年	件数	0	52	0	0	0	7	59
		割合	0%	88%	0%	0%	0%	12%	100%
	2017年	件数	0	53	0	0	0	8	61
		割合	0%	87%	0%	0%	0%	13%	100%
	2018年	件数	0	53	0	0	0	4	57
		割合	0%	93%	0%	0%	0%	7%	100%

・化学療法、放射線治療



		0期	I期	II期	III期	IV期	不明	合計	
化学療法	2016年	件数	0	1	10	11	21	1	44
		割合	0%	2%	23%	25%	48%	2%	100%
	2017年	件数	0	3	17	12	19	0	51
		割合	0%	6%	33%	24%	37%	0%	100%
	2018年	件数	0	4	3	8	27	1	43
		割合	0%	9%	7%	19%	63%	2%	100%
放射線治療	2016年	件数	0	0	0	0	1	0	1
		割合	0%	0%	0%	0%	100%	0%	100%
	2017年	件数	0	0	0	0	0	0	0
		割合	0%	0%	0%	0%	0%	0%	0%
	2018年	件数	0	0	0	0	1	0	1
		割合	0%	0%	0%	0%	100%	0%	100%