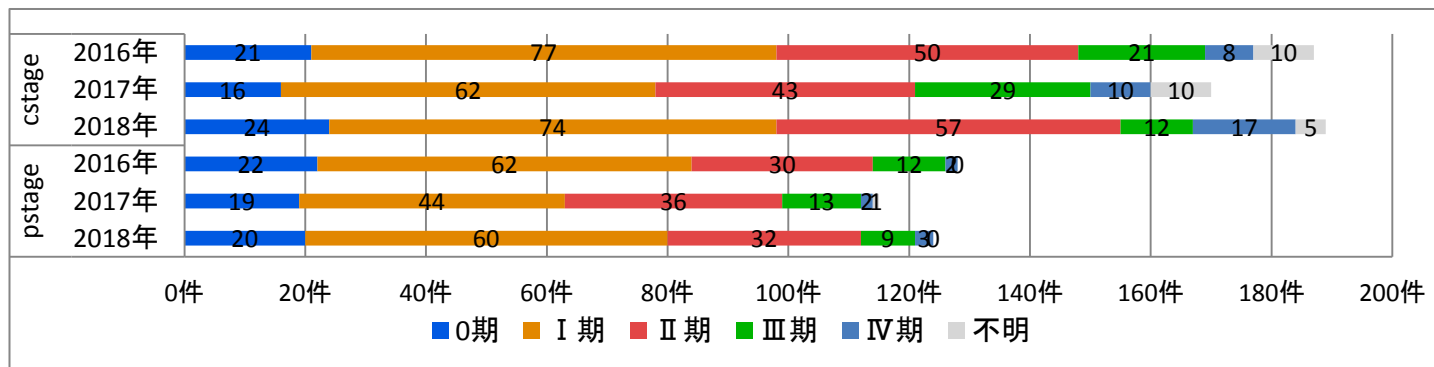


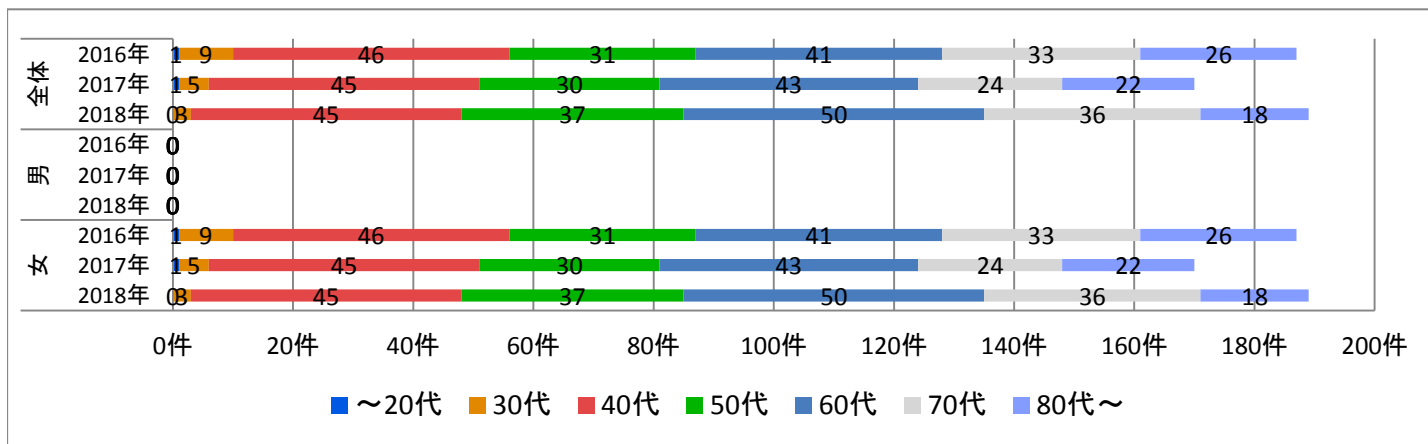
部位別詳細 - 乳房 -

■UICCステージ別 がん登録件数



			0期	I期	II期	III期	IV期	不明	合計
cStage	2016年	件数	21	77	50	21	8	10	187
		割合	11%	41%	27%	11%	4%	5%	100%
	2017年	件数	16	62	43	29	10	10	170
		割合	9%	36%	25%	17%	6%	6%	100%
	2018年	件数	24	74	57	12	17	5	189
		割合	13%	39%	30%	6%	9%	3%	100%
pStage	2016年	件数	22	62	30	12	2	0	128
		割合	17%	48%	23%	9%	2%	0%	100%
	2017年	件数	19	44	36	13	2	1	115
		割合	17%	38%	31%	11%	2%	1%	100%
	2018年	件数	20	60	32	9	3	0	124
		割合	16%	48%	26%	7%	2%	0%	100%

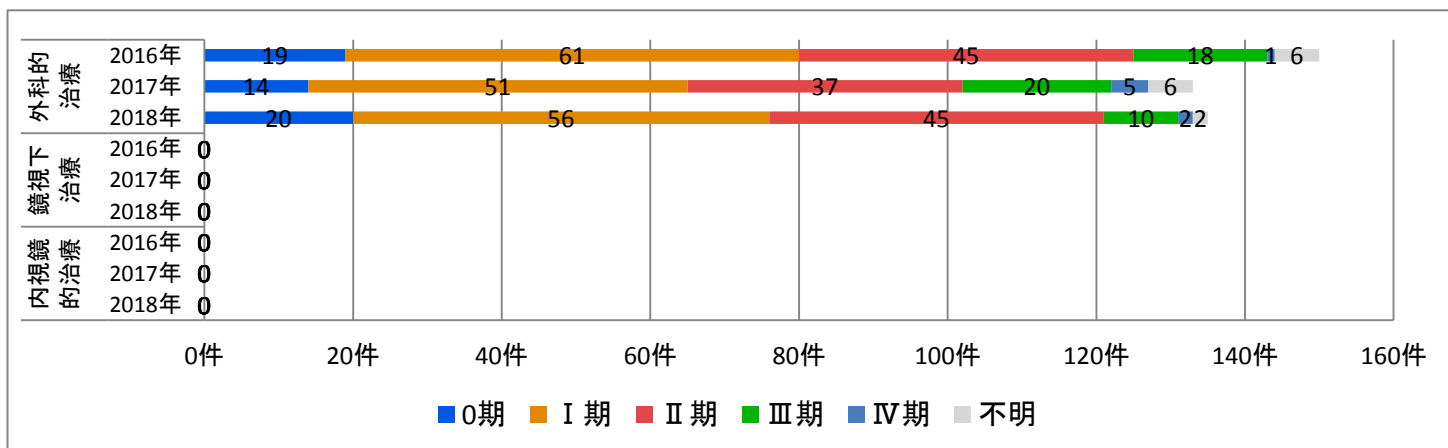
■男女別×年代別 がん登録件数



			~20代	30代	40代	50代	60代	70代	80代~	合計
全体	2016年	件数	1	9	46	31	41	33	26	187
		割合	1%	5%	25%	17%	22%	18%	14%	100%
	2017年	件数	1	5	45	30	43	24	22	170
		割合	1%	3%	26%	18%	25%	14%	13%	100%
	2018年	件数	0	3	45	37	50	36	18	189
		割合	0%	2%	24%	20%	26%	19%	10%	100%
男	2016年	件数	0	0	0	0	0	0	0	0
		割合	0%	0%	0%	0%	0%	0%	0%	0%
	2017年	件数	0	0	0	0	0	0	0	0
		割合	0%	0%	0%	0%	0%	0%	0%	0%
	2018年	件数	0	0	0	0	0	0	0	0
		割合	0%	0%	0%	0%	0%	0%	0%	0%
女	2016年	件数	1	9	46	31	41	33	26	187
		割合	1%	5%	25%	17%	22%	18%	14%	100%
	2017年	件数	1	5	45	30	43	24	22	170
		割合	1%	3%	26%	18%	25%	14%	13%	100%
	2018年	件数	0	3	45	37	50	36	18	189
		割合	0%	2%	24%	20%	26%	19%	10%	100%

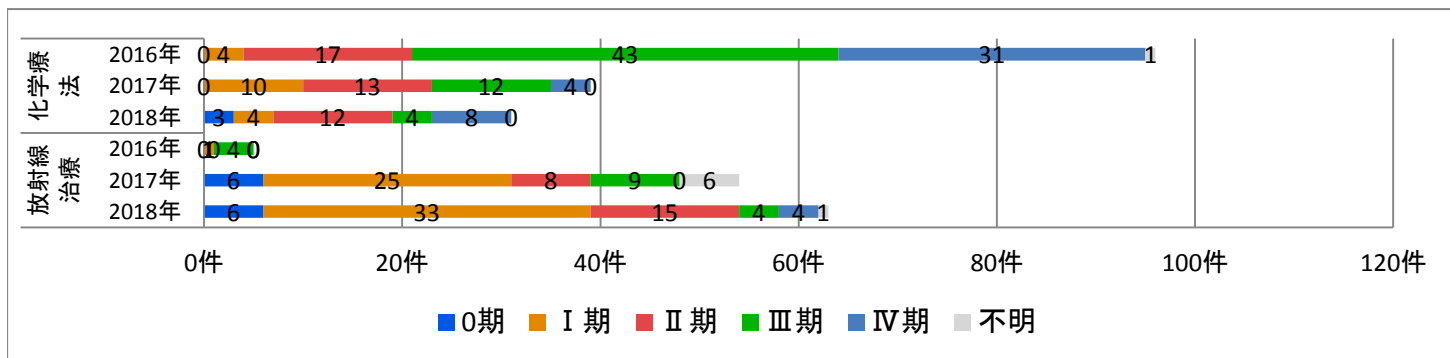
■UICCステージ別(cStage) 初回治療件数

・手術(外科的治療、鏡視下治療、内視鏡的治療)



		0期	I期	II期	III期	IV期	不明	合計	
外科的治療	2016年	件数	19	61	45	18	1	6	150
		割合	13%	41%	30%	12%	1%	4%	100%
	2017年	件数	14	51	37	20	5	6	133
		割合	11%	38%	28%	15%	4%	5%	100%
	2018年	件数	20	56	45	10	2	2	135
		割合	15%	41%	33%	7%	1%	1%	100%
鏡視下治療	2016年	件数	0	0	0	0	0	0	0
		割合	0%	0%	0%	0%	0%	0%	0%
	2017年	件数	0	0	0	0	0	0	0
		割合	0%	0%	0%	0%	0%	0%	0%
	2018年	件数	0	0	0	0	0	0	0
		割合	0%	0%	0%	0%	0%	0%	0%
内視鏡的治療	2016年	件数	0	0	0	0	0	0	0
		割合	0%	0%	0%	0%	0%	0%	0%
	2017年	件数	0	0	0	0	0	0	0
		割合	0%	0%	0%	0%	0%	0%	0%
	2018年	件数	0	0	0	0	0	0	0
		割合	0%	0%	0%	0%	0%	0%	0%

・化学療法、放射線治療



		0期	I期	II期	III期	IV期	不明	合計	
化学療法	2016年	件数	0	4	17	43	31	1	96
		割合	0%	4%	18%	45%	32%	1%	100%
	2017年	件数	0	10	13	12	4	0	39
		割合	0%	26%	33%	31%	10%	0%	100%
	2018年	件数	3	4	12	4	8	0	31
		割合	10%	13%	39%	13%	26%	0%	100%
放射線治療	2016年	件数	0	1	0	4	0	0	5
		割合	0%	20%	0%	80%	0%	0%	100%
	2017年	件数	6	25	8	9	0	6	54
		割合	11%	46%	15%	17%	0%	11%	100%
	2018年	件数	6	33	15	4	4	1	63
		割合	10%	52%	24%	6%	6%	2%	100%