

## QI(臨床評価指標)2024年度

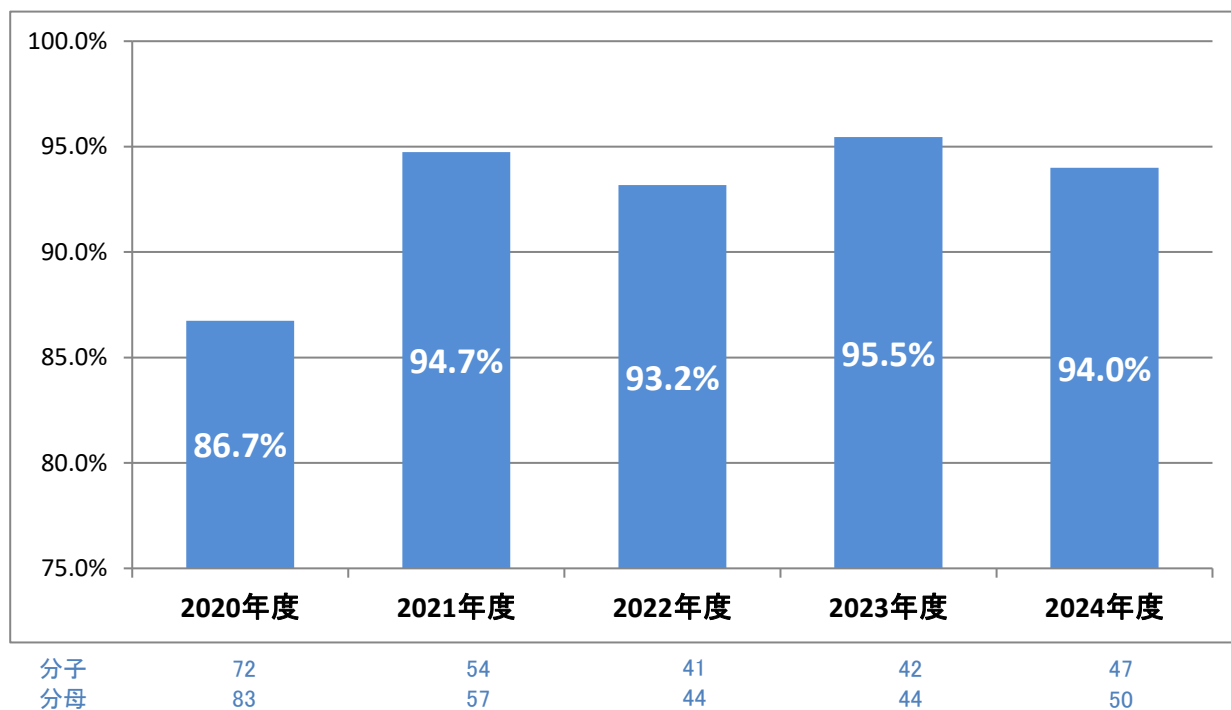
指標 番号	領域	指標名称	プロセス/ アウトカム	パターン	参照元	頁
1	腎・尿路系	急性腎盂腎炎患者に対する尿培養の実施率	プロセス	検査／診断	国立病院機構	2
2	女性生殖器系	良性卵巣腫瘍患者に対する腹腔鏡下手術の実施率	プロセス	手術／処置	国立病院機構	3
3	抗菌薬(腎・尿路系) 準清潔手術	膀胱腫瘍手術施行患者における抗菌薬3日以内中止率	プロセス	投薬／注射	国立病院機構	4
4	抗菌薬(腎・尿路系) 準清潔手術	経尿道的前立腺手術施行患者における抗菌薬4日以内中止率	プロセス	投薬／注射	国立病院機構	5
5	抗菌薬(女性生殖 器系)準清潔手術	子宮全摘出術施行患者における抗菌薬2日以内中止率	プロセス	投薬／注射	国立病院機構	6
6	抗菌薬(女性生殖 器系)準清潔手術	子宮附属器腫瘍摘出術施行患者における抗菌薬2日以内中止率	プロセス	投薬／注射	国立病院機構	7
7	急性心筋梗塞	急性心筋梗塞患者における入院死亡率	アウトカム	手術／処置	国立病院機構	8
8	糖尿病	糖尿病患者の血糖コントロール	アウトカム	検査／診断	日本病院会QI	9
9	抗菌薬	特定術式における手術開始前1時間以内の予防的抗菌薬投与率	プロセス	投薬／注射	日本病院会QI	10
9_1	抗菌薬	特定術式における手術開始前1時間以内の予防的抗菌薬投与率 (計算から内服抗菌薬を除外)	プロセス	投薬／注射	日本病院会QI	11
10	抗菌薬	特定術式における術後24時間以内の予防的抗菌薬投与停止率	プロセス	投薬／注射	日本病院会QI	12
11	抗菌薬	特定術式における適切な予防的抗菌薬選択率	プロセス	手術／処置	日本病院会QI	13
12	全体領域	広域抗菌薬使用時の血液培養実施率	プロセス	手術／処置	日本病院会QI	14
13	全体領域	糖尿病・慢性腎臓病患者への栄養管理実施率	プロセス	—	日本病院会QI	15
14	全体領域	新規圧迫創傷(褥瘡)発生率	アウトカム	—	日本病院会QI	16
15	全体領域	入院患者の転倒・転落による損傷発生率(損傷レベル4以上)	アウトカム	—	日本病院会QI	17
16	チーム医療	抗MRSA薬投与に対する薬物血中濃度測定割合	プロセス	検査／診断	日本病院会QI	18
17	チーム医療	安全管理が必要な医薬品に対する服薬指導の実施率	プロセス	投薬／注射	国立病院機構	19
18	チーム医療	がん患者の周術期リハビリテーション実施率	プロセス	リハ／ケア	国立病院機構	20
19	チーム医療	リハビリテーション実施患者に対する退院時指導の実施率	プロセス	リハ／ケア	国立病院機構	21
20	全体領域	心毒性のあるがん化学療法剤投与前の心エコー実施率	プロセス	検査／診断	国立病院機構	22



1

## 急性腎盂腎炎患者に対する尿培養の実施率

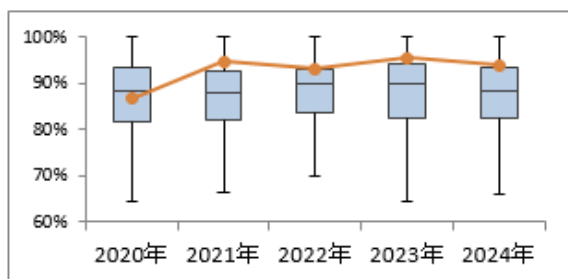
### <当院の実績>



### <定義と国立病院機構の結果>

分子 分母のうち、当該入院期間中に細菌培養同定検査を実施した患者数

分母 当該入院期間中に抗菌薬(注射薬)が処方された急性腎盂腎炎の退院患者数



病院集計	2020年	2021年	2022年	2023年	2024年
病院数	59	60	59	62	58
平均	85.4	86.2	85.6	85.7	85.4
標準偏差	12.5	11.2	17.8	17.2	16.9
中央値	88.5	88.1	90.0	90.0	88.2
25%タイル	81.7	82.2	83.8	82.3	82.5
75%タイル	93.3	92.7	93.1	94.1	93.6

### <引用元>

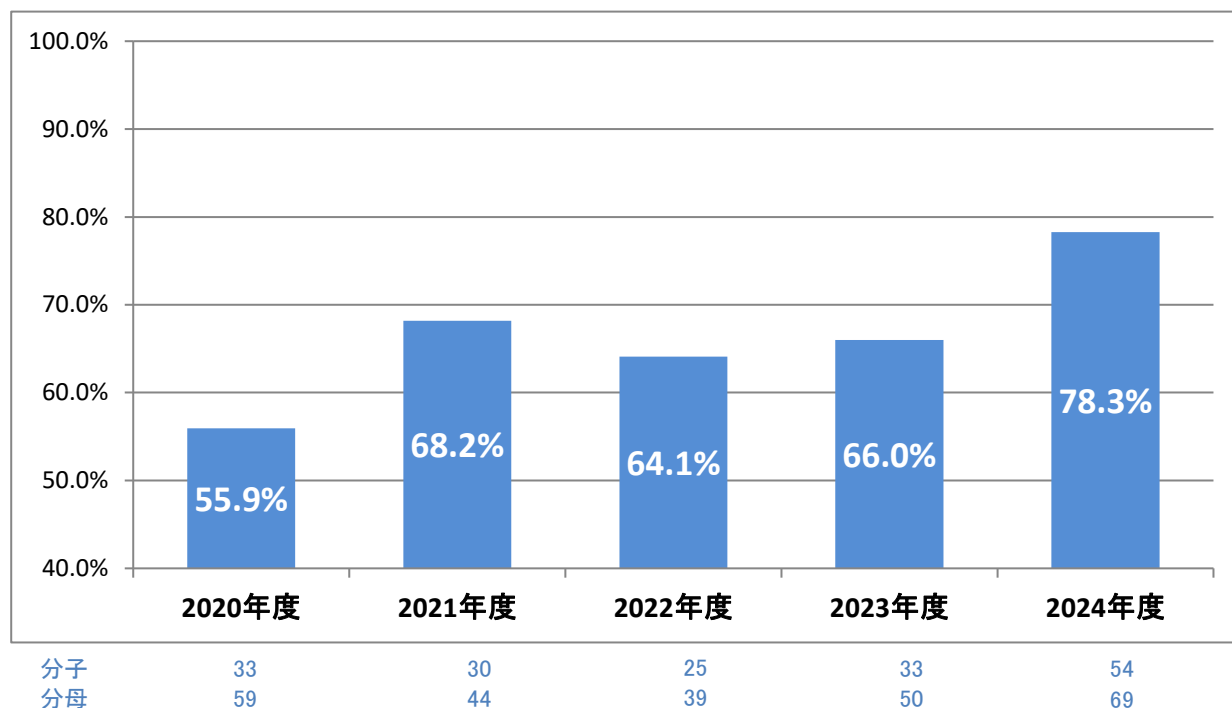
国立病院機構 臨床評価指標 Ver.5 2024年度データ  
([https://nho.hosp.go.jp/treatment/treatment\\_rinsyo.html](https://nho.hosp.go.jp/treatment/treatment_rinsyo.html))



## 2

## 良性卵巣腫瘍患者に対する腹腔鏡下手術の実施率

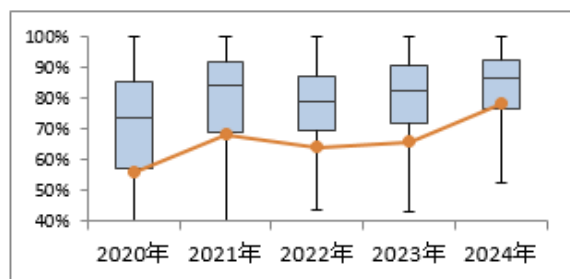
## ＜当院の実績＞



## ＜定義と国立病院機構の結果＞

分子 分母のうち、腹腔鏡下手術を施行した患者数

分母 卵巣の良性新生物で、卵巣部分切除術または子宮附属器腫瘍摘出術を施行した退院患者数



病院集計	2020年	2021年	2022年	2023年	2024年
病院数	31	34	32	34	35
平均	69.3	78.9	76.6	78.7	81.6
標準偏差	24.0	17.7	19.5	20.9	21.0
中央値	73.9	84.3	79.0	82.8	86.4
25%タイル	57.4	69.2	69.8	71.8	76.4
75%タイル	85.7	92.0	87.2	90.8	92.3

## ＜引用元＞

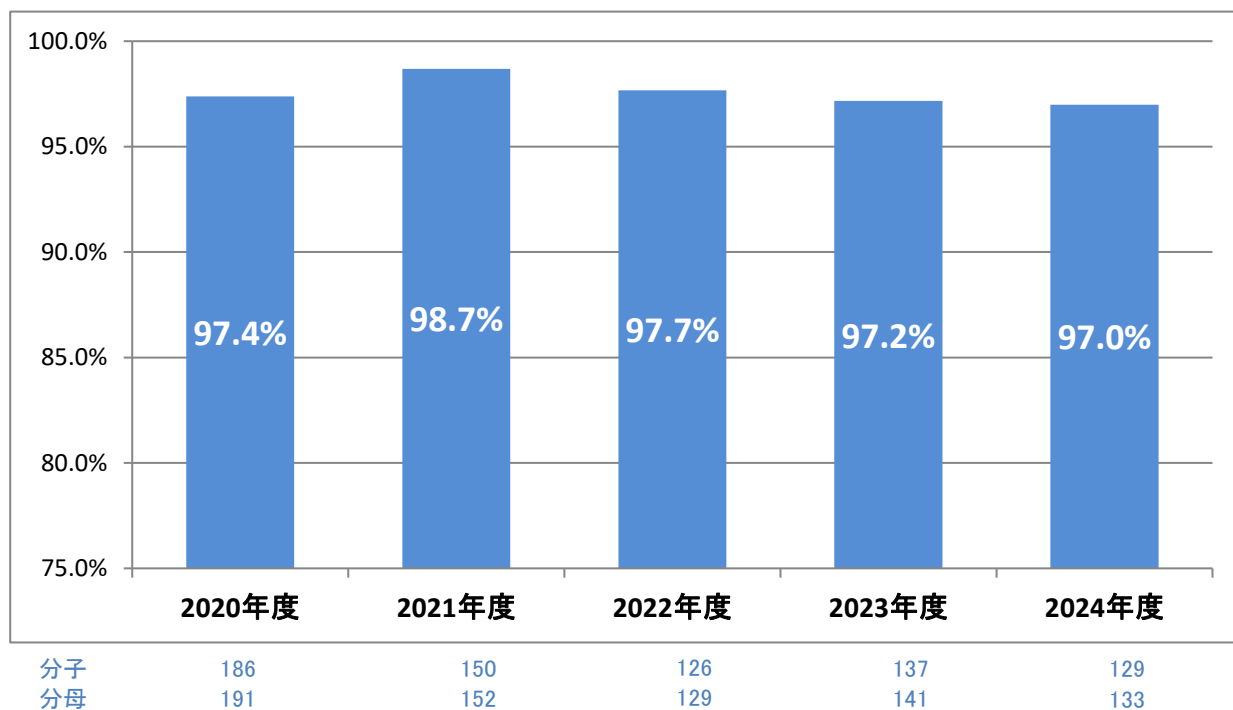
国立病院機構 臨床評価指標 Ver.5 2024年度データ  
([https://nho.hosp.go.jp/treatment/treatment\\_rinsyo.html](https://nho.hosp.go.jp/treatment/treatment_rinsyo.html))



3

膀胱腫瘍手術施行患者における抗菌薬3日以内中止率

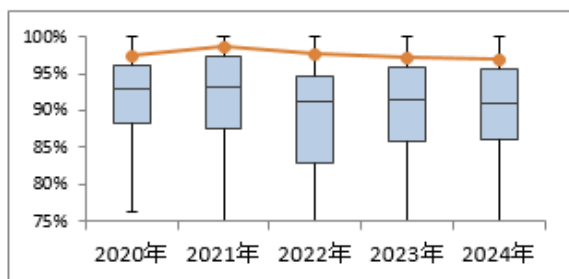
＜当院の実績＞



＜定義と国立病院機構の結果＞

分子 分母のうち、手術当日から数えて4日目に、抗菌薬を処方していない患者数

分母 膀胱悪性腫瘍手術を施行した退院患者



病院集計	2020年	2021年	2022年	2023年	2024年
病院数	53	53	53	53	54
平均	87.4	89.2	86.7	87.3	88.4
標準偏差	18.3	15.7	20.0	19.9	18.2
中央値	92.9	93.2	91.2	91.4	90.9
25%ile	88.2	87.5	82.8	85.9	86.1
75%ile	96.2	97.4	94.8	95.9	95.7

＜引用元＞

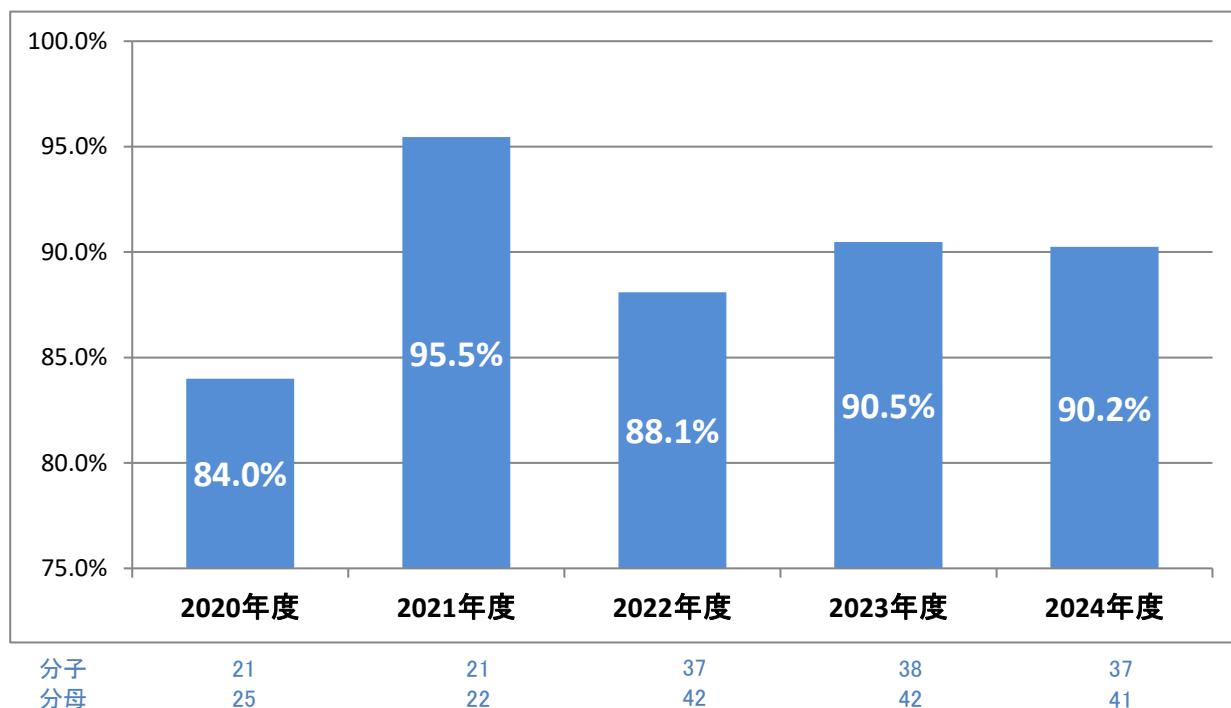
国立病院機構 臨床評価指標 Ver.5 2024年度データ  
([https://nho.hosp.go.jp/treatment/treatment\\_rinsyo.html](https://nho.hosp.go.jp/treatment/treatment_rinsyo.html))



4

経尿道的前立腺手術施行患者における抗菌薬4日以内中止率

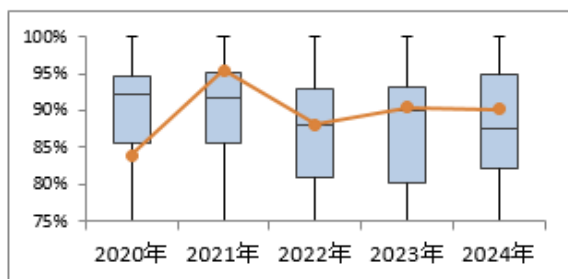
＜当院の実績＞



＜定義と国立病院機構の結果＞

分子 分母のうち、手術当日から数えて5日目に、抗菌薬を処方していない患者数

分母 経尿道的前立腺手術を施行した退院患者数



病院集計	2020年	2021年	2022年	2023年	2024年
病院数	27	27	29	30	31
平均	87.8	84.4	84.7	85.1	85.1
標準偏差	16.7	22.2	22.7	22.0	22.1
中央値	92.3	91.7	88.0	90.0	87.5
25%ile	85.7	85.6	81.0	80.3	82.1
75%ile	94.6	95.2	92.9	93.1	94.9

＜引用元＞

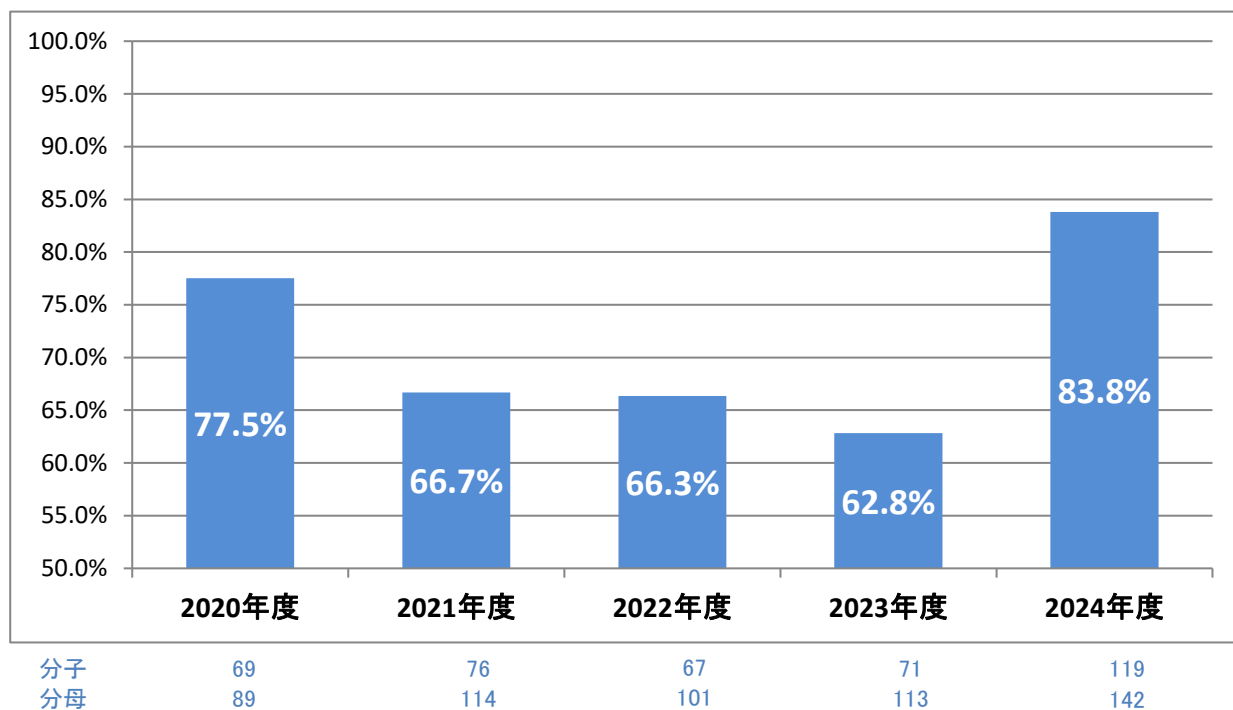
国立病院機構 臨床評価指標 Ver.5 2024年度データ  
([https://nho.hosp.go.jp/treatment/treatment\\_rinsyo.html](https://nho.hosp.go.jp/treatment/treatment_rinsyo.html))



5

子宮全摘出術施行患者における抗菌薬2日以内中止率

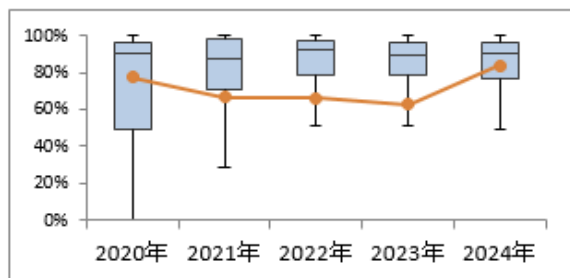
＜当院の実績＞



＜定義と国立病院機構の結果＞

分子 分母のうち、手術当日から数えて3日目に、抗菌薬を処方していない患者数

分母 子宮全摘出術を施行した退院患者数



病院集計	2020年	2021年	2022年	2023年	2024年
病院数	40	41	41	40	40
平均	70.9	75.1	77.9	77.8	79.8
標準偏差	34.6	31.6	33.1	30.3	29.6
中央値	90.2	87.4	92.3	89.6	90.8
25%タイル	49.7	70.4	79.0	78.4	77.2
75%タイル	96.4	98.2	97.8	96.7	96.0

＜引用元＞

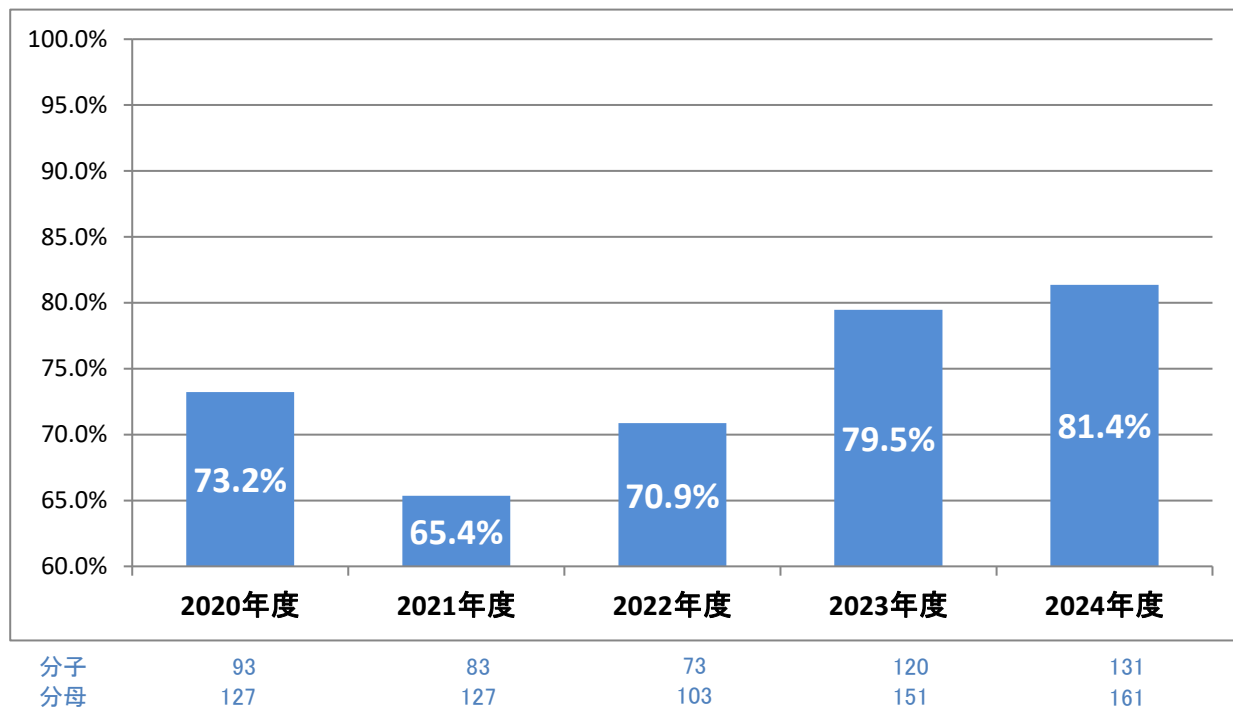
国立病院機構 臨床評価指標 Ver.5 2024年度データ  
([https://nho.hosp.go.jp/treatment/treatment\\_rinsyo.html](https://nho.hosp.go.jp/treatment/treatment_rinsyo.html))



6

子宮附属器腫瘍摘出術施行患者における抗菌薬2日以内中止率

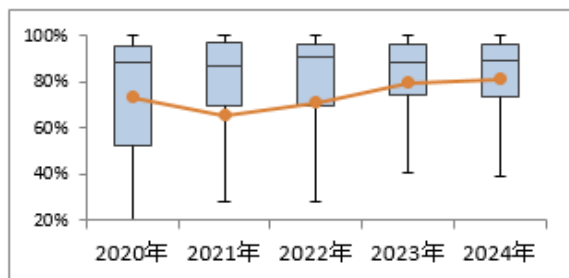
＜当院の実績＞



＜定義と国立病院機構の結果＞

分子 分母のうち、手術当日から数えて3日目に、抗菌薬を処方していない患者数

分母 子宮附属器腫瘍摘出術を施行した退院患者数



病院集計	2020年	2021年	2022年	2023年	2024年
病院数	43	42	42	42	41
平均	70.1	75.4	76.5	77.9	79.7
標準偏差	32.7	30.3	31.4	28.2	27.8
中央値	88.7	87.2	91.0	88.2	89.5
25%タイル	52.3	69.5	69.3	74.0	73.5
75%タイル	95.5	97.2	96.7	96.1	96.4

＜引用元＞

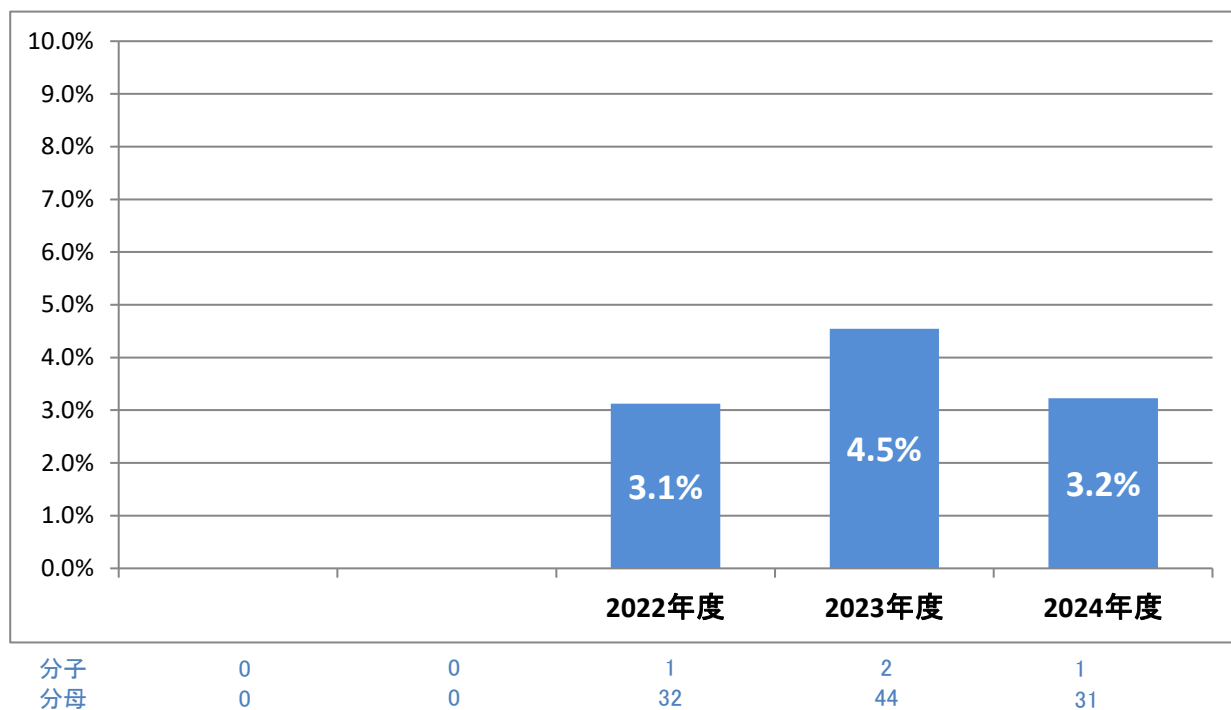
国立病院機構 臨床評価指標 Ver.5 2024年度データ  
([https://nho.hosp.go.jp/treatment/treatment\\_rinsyo.html](https://nho.hosp.go.jp/treatment/treatment_rinsyo.html))



7

## 急性心筋梗塞患者における入院死亡率

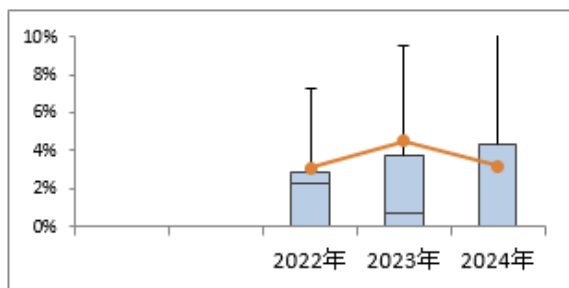
### ＜当院の実績＞



### ＜定義とQIプロジェクトの結果＞

分子 分母のうち、退院時転記が「死亡」の患者数

分母 救急車で搬送された急性心筋梗塞の退院患者数



病院集計		2022年	2023年	2024年
病院数		34	36	32
平均		2.5	2.6	2.6
標準偏差		3.4	3.6	3.4
中央値		2.3	0.7	0.0
75%ile		0.0	0.0	0.0
25%ile		2.9	3.8	4.3

### ＜引用元＞

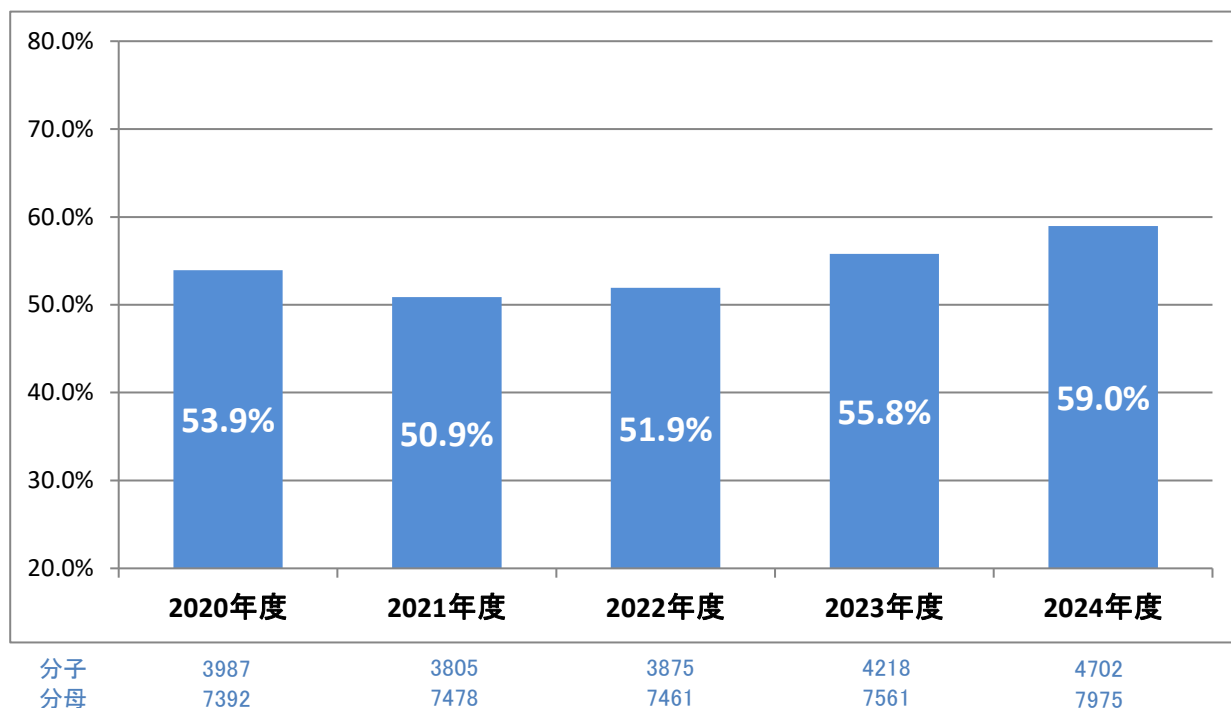
国立病院機構 臨床評価指標 Ver.5 2024年度データ  
([https://nho.hosp.go.jp/treatment/treatment\\_rinsyo.html](https://nho.hosp.go.jp/treatment/treatment_rinsyo.html))





## 糖尿病患者の血糖コントロール

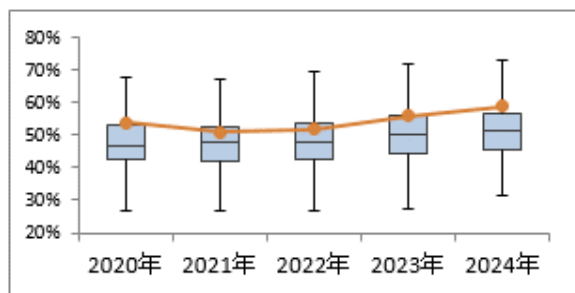
### ＜当院の実績＞



### ＜定義とQIプロジェクトの結果＞

分子 HbA1c(NGSP)の最終値が7.0%未満の外来患者数

分母 糖尿病の薬物治療を施行されている外来患者数  
(分母除外:運動療法または食事療法のみの糖尿病患者)



病院集計	2020年	2021年	2022年	2023年	2024年
病院数	210	212	215	210	214
平均	47.1	47.3	48.2	50.0	51.3
標準偏差	8.9	9.5	9.0	9.1	9.8
中央値	46.9	47.7	48.1	50.1	51.1
25%タイル	42.5	41.8	42.6	44.4	45.5
75%タイル	53.3	52.4	53.5	55.8	56.9

### ＜引用元＞

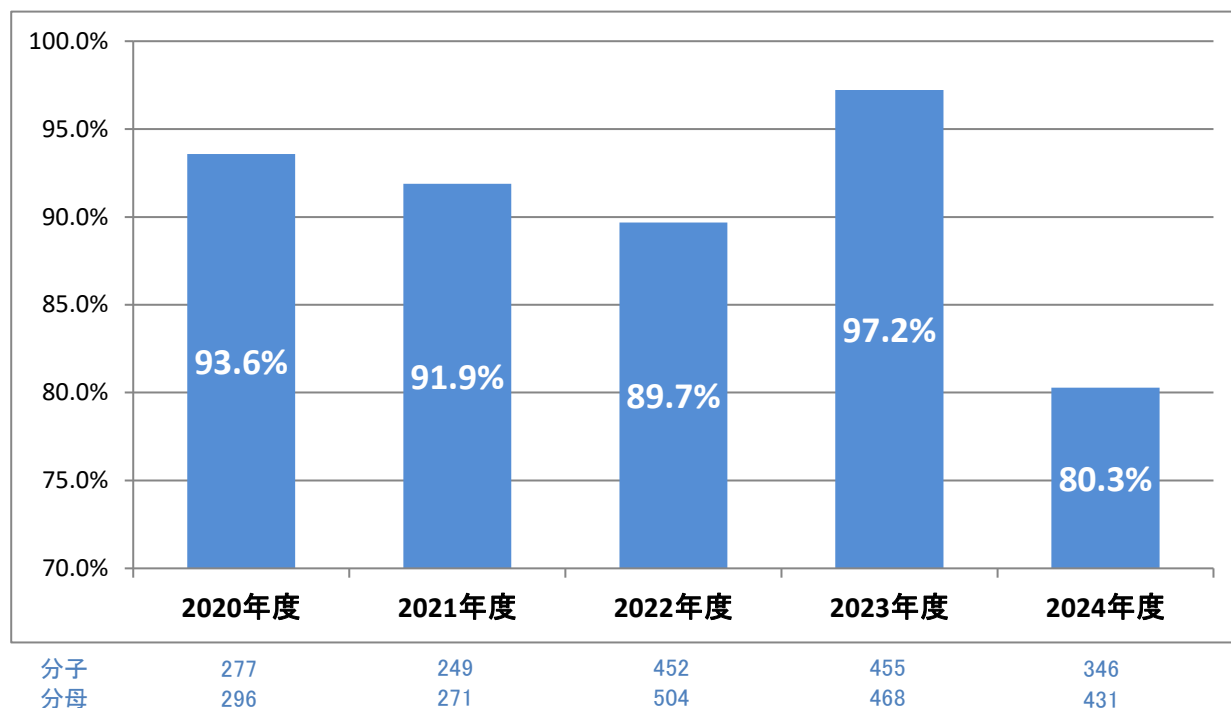
日本病院会 2024年度QIプロジェクト結果報告



9

## 特定術式における手術開始前1時間以内の予防的抗菌薬投与率

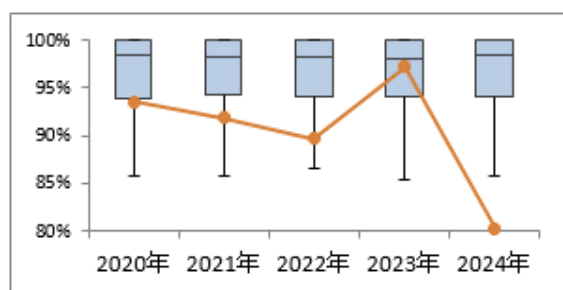
### ＜当院の実績＞



### ＜定義とQIプロジェクトの結果＞

分子 手術開始前1時間以内に予防的抗菌薬が投与開始された手術件数

分母 特定術式の手術件数



病院集計	2020年	2021年	2022年	2023年	2024年
病院数	209	218	212	214	217
平均	93.8	93.8	93.3	93.3	93.9
標準偏差	12.7	12.3	14.3	14.3	13.2
中央値	98.4	98.2	98.2	98.1	98.4
25%タイル	93.9	94.2	94.2	94.1	94.1
75%タイル	100.0	100.0	100.0	100.0	100.0

### ＜引用元＞

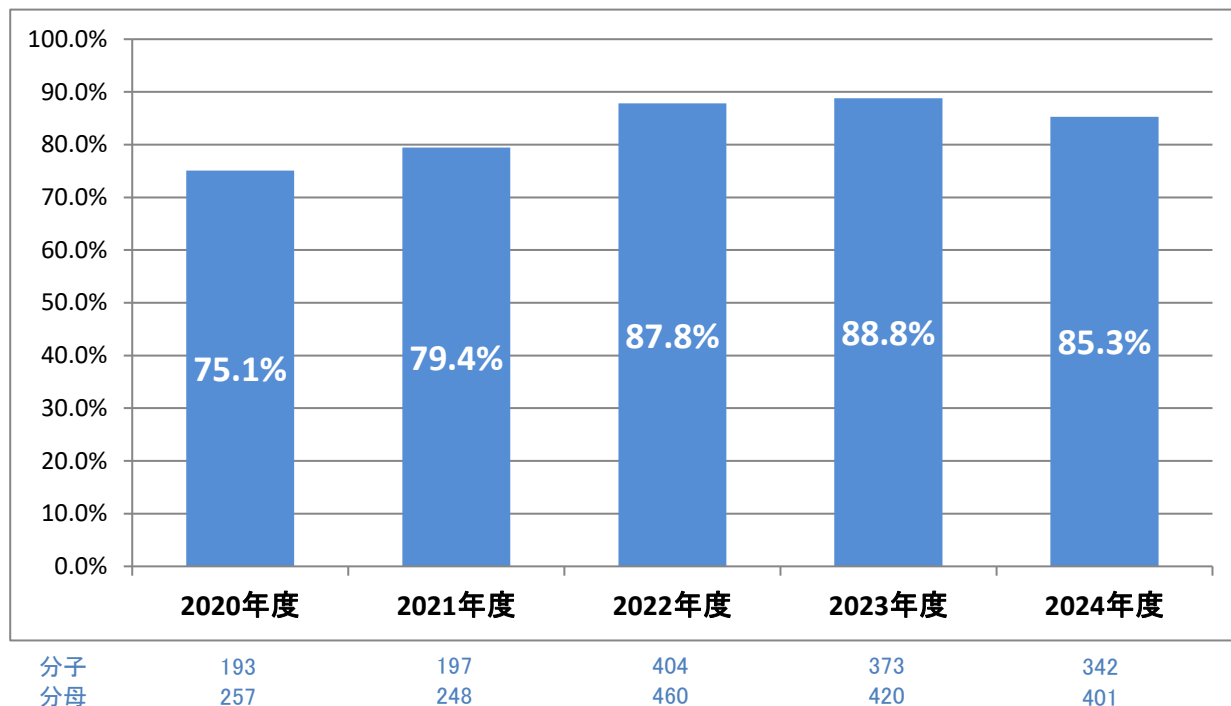
日本病院会 2024年度QIプロジェクト結果報告



10

## 特定術式における術後24時間以内の予防的抗菌薬投与停止率

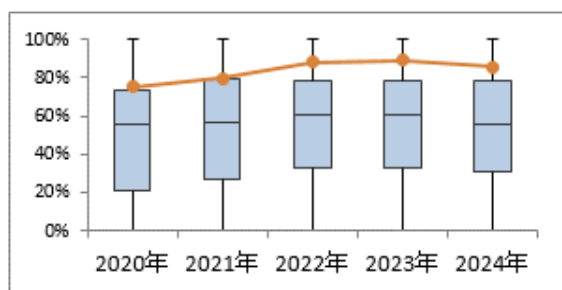
### <当院の実績>



### <定義とQIプロジェクトの結果>

分子 術後24時間以内に予防的抗菌薬投与が停止された手術件数  
(\*心臓手術は48時間以内)

分母 特定術式の手術件数



病院集計	2020年	2021年	2022年	2023年	2024年
病院数	198	203	198	197	199
平均	49.5	51.9	54.8	53.7	54.0
標準偏差	30.4	31.0	29.3	30.3	29.6
中央値	55.5	56.4	60.4	55.8	57.4
25%タイル	21.2	26.6	33.0	30.7	33.3
75%タイル	73.6	79.4	78.8	78.3	78.3

### <引用元>

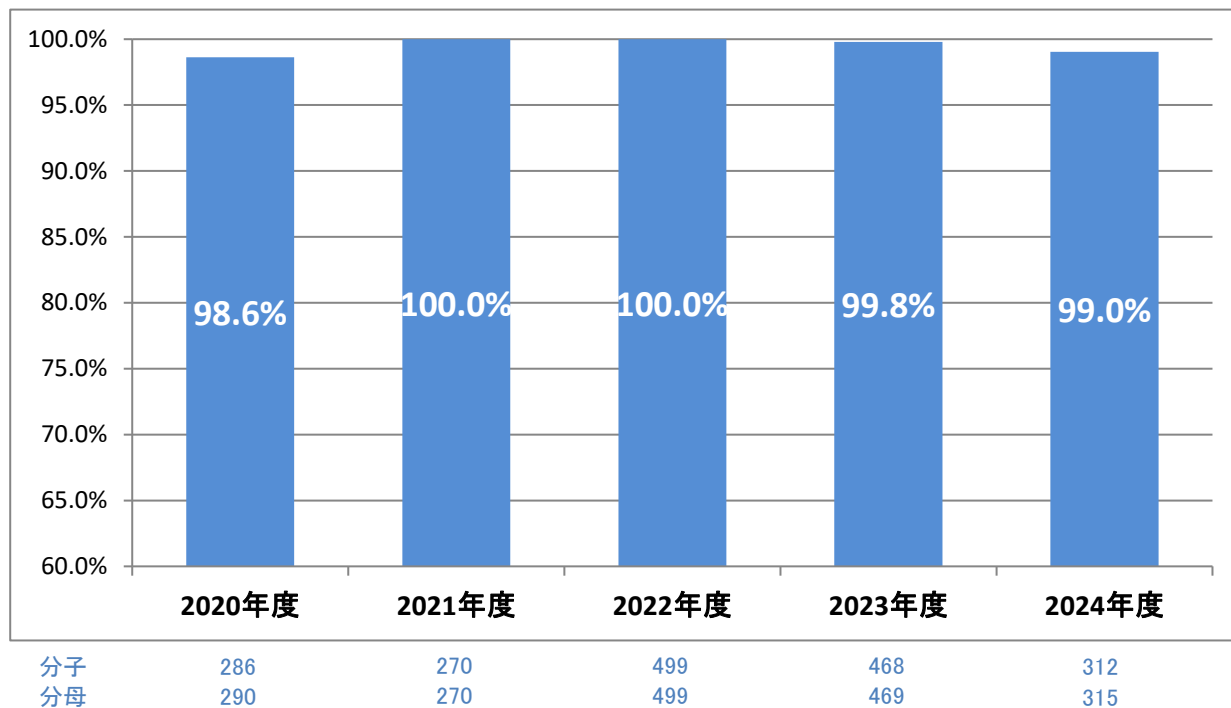
日本病院会 2024年度QIプロジェクト結果報告



11

## 特定術式における適切な予防的抗菌薬選択率

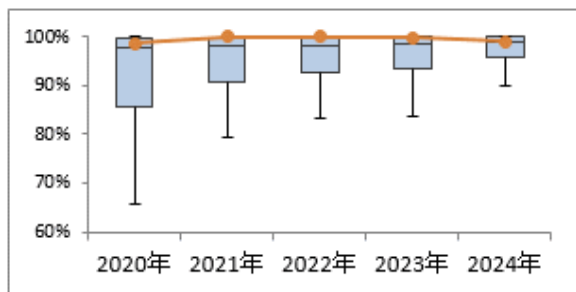
### <当院の実績>



### <定義とQIプロジェクトの結果>

分子 術式ごとに適切な予防的抗菌薬が選択された手術件数

分母 特定術式の手術件数



病院集計	2020年	2021年	2022年	2023年	2024年
病院数	187	196	191	196	196
平均	89.5	90.9	92.4	92.6	94.7
標準偏差	16.6	16.0	14.2	14.8	12.3
中央値	97.7	98.0	98.0	98.5	98.8
25%タイル	85.7	90.5	92.5	93.3	95.7
75%タイル	99.5	99.6	99.9	100.0	100.0

### <引用元>

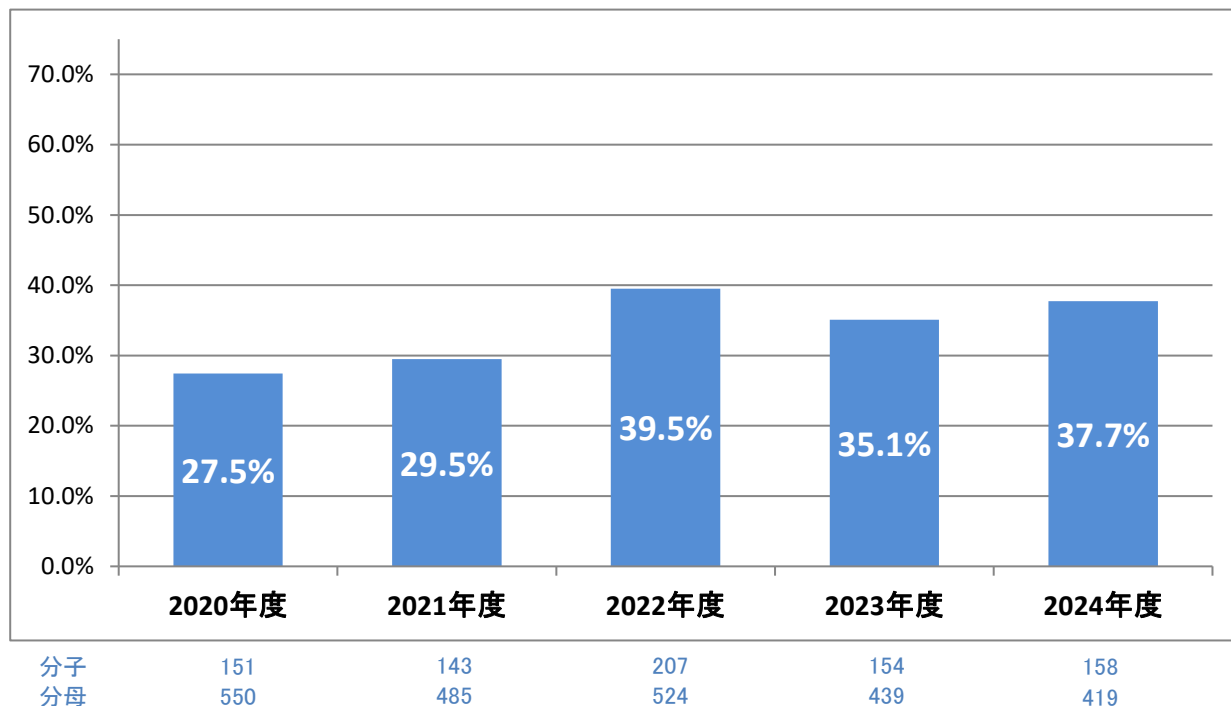
日本病院会 2024年度QIプロジェクト結果報告



12

## 広域抗菌薬使用時の血液培養実施率

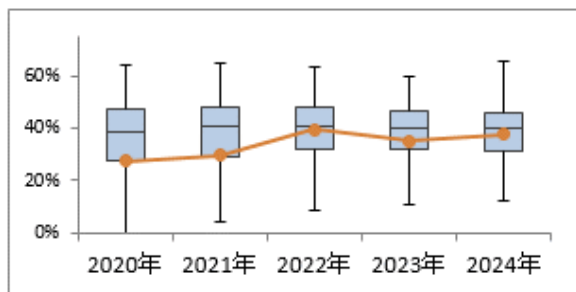
### ＜当院の実績＞



### ＜定義とQIプロジェクトの結果＞

分子 投与開始初日に血液培養検査を実施した数

分母 広域抗菌薬投与を開始した入院患者数



病院集計	2020年	2021年	2022年	2023年	2024年
病院数	316	322	314	325	347
平均	36.9	38.0	38.6	38.4	38.2
標準偏差	13.3	13.6	13.0	11.6	11.4
中央値	38.7	40.5	40.6	40.2	39.9
25%タイル	27.5	29.2	31.6	31.9	31.4
75%タイル	47.4	48.1	47.9	46.5	45.9

### ＜引用元＞

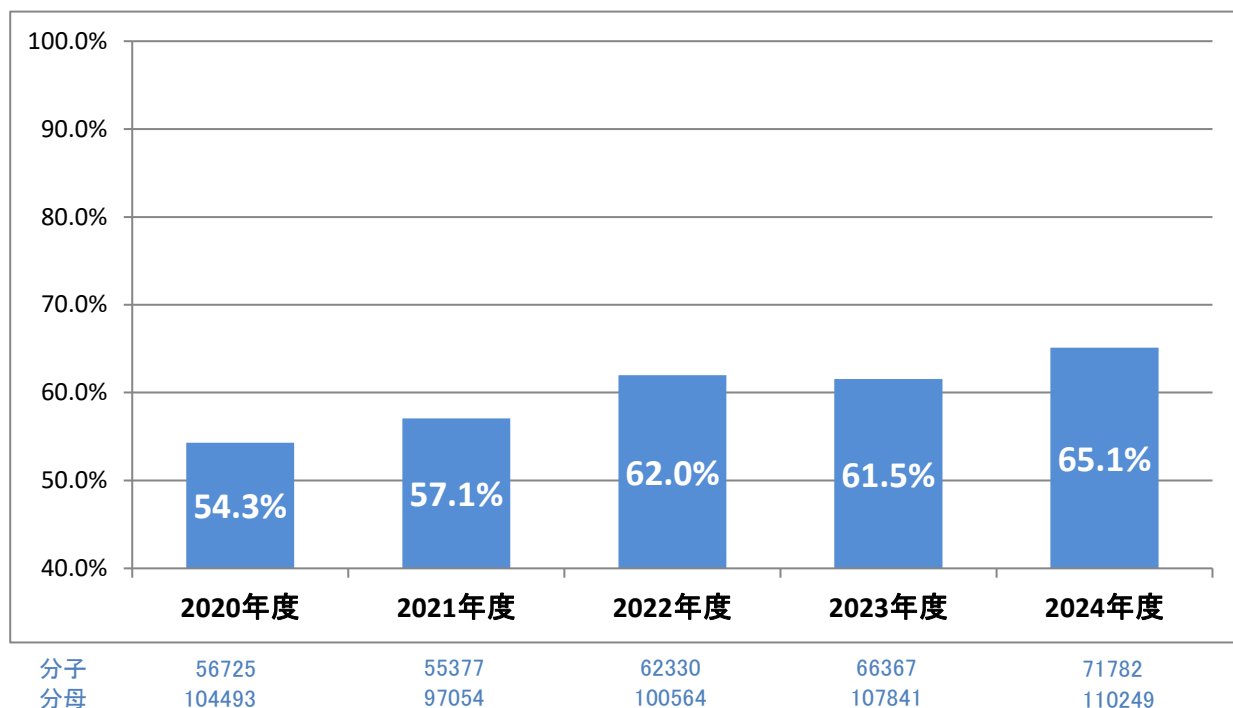
日本病院会 2024年度QIプロジェクト結果報告



13

## 糖尿病・慢性腎臓病患者への栄養管理実施率

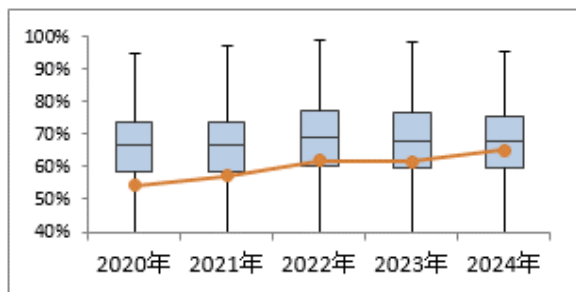
### <当院の実績>



### <定義とQIプロジェクトの結果>

分子 特別食加算の算定回数

分母 18歳以上の糖尿病・慢性腎臓病患者で、それらへの治療が主目的ではない入院患者の食事回数



病院集計	2020年	2021年	2022年	2023年	2024年
病院数	316	322	322	337	345
平均	66.3	66.1	68.6	68.0	67.5
標準偏差	11.6	12.0	12.0	12.5	12.4
中央値	66.8	66.7	69.3	68.1	68.1
25%タイル	58.6	58.3	60.2	59.6	59.9
75%タイル	73.8	73.9	77.1	76.6	75.4

### <引用元>

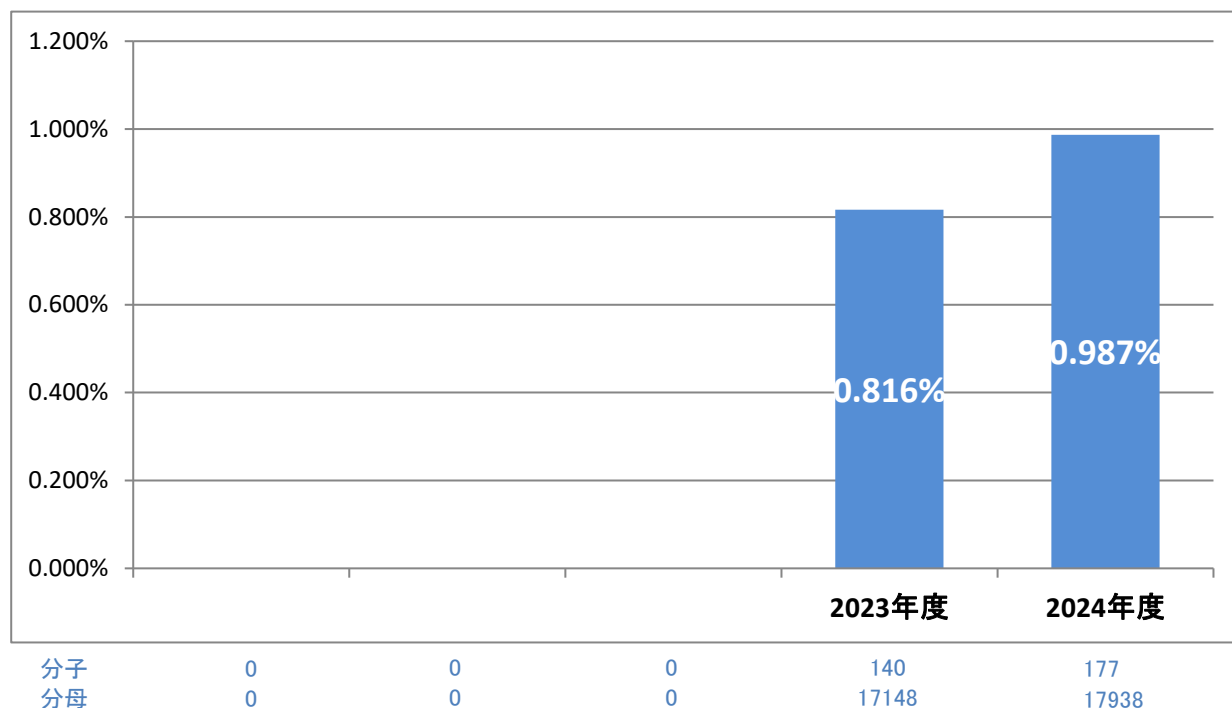
日本病院会 2024年度QIプロジェクト結果報告



14

## 新規圧迫損傷（褥瘡）発生率

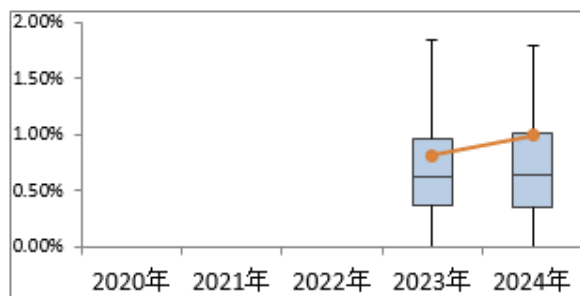
### ＜当院の実績＞



### ＜定義とQIプロジェクトの結果＞

分子 調査期間にd2以上の褥瘡の院内新規圧迫創傷発生患者数

分母 調査期間初日(0時時点)の入院患者数+調査期間に新たに入院した患者数



病院集計	2020年	2021年	2022年	2023年	2024年
病院数				230	285
平均				0.759	0.783
標準偏差				0.612	0.725
中央値				0.619	0.642
75%タイル				0.365	0.346
25%タイル				0.960	1.005

### ＜引用元＞

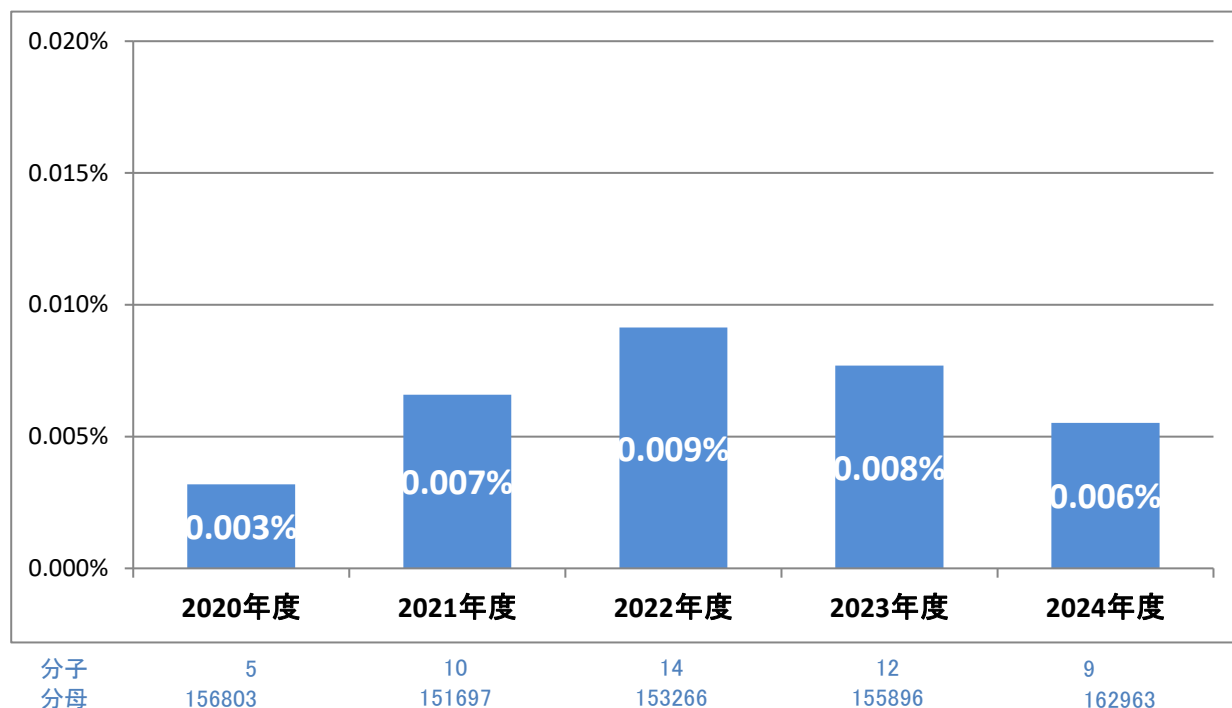
日本病院会 2024年度QIプロジェクト結果報告



15

## 入院患者の転倒・転落による損傷発生率(損傷レベル4以上)

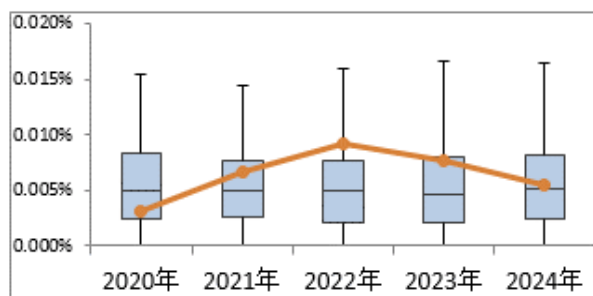
### ＜当院の実績＞



### ＜定義とQIプロジェクトの結果＞

分子 医療安全管理室へインシデント・アクシデントレポートが提出された転倒・転落件数のうち損傷レベル4以上の件数

分母 入院延べ患者数



病院集計	2020年	2021年	2022年	2023年	2024年
病院数	288	293	296	312	312
平均	0.006	0.006	0.005	0.006	0.006
標準偏差	0.005	0.009	0.004	0.005	0.005
中央値	0.005	0.005	0.005	0.005	0.005
75%タイル	0.003	0.003	0.002	0.002	0.002
25%タイル	0.008	0.008	0.008	0.008	0.008

### ＜引用元＞

日本病院会 2024年度QIプロジェクト結果報告

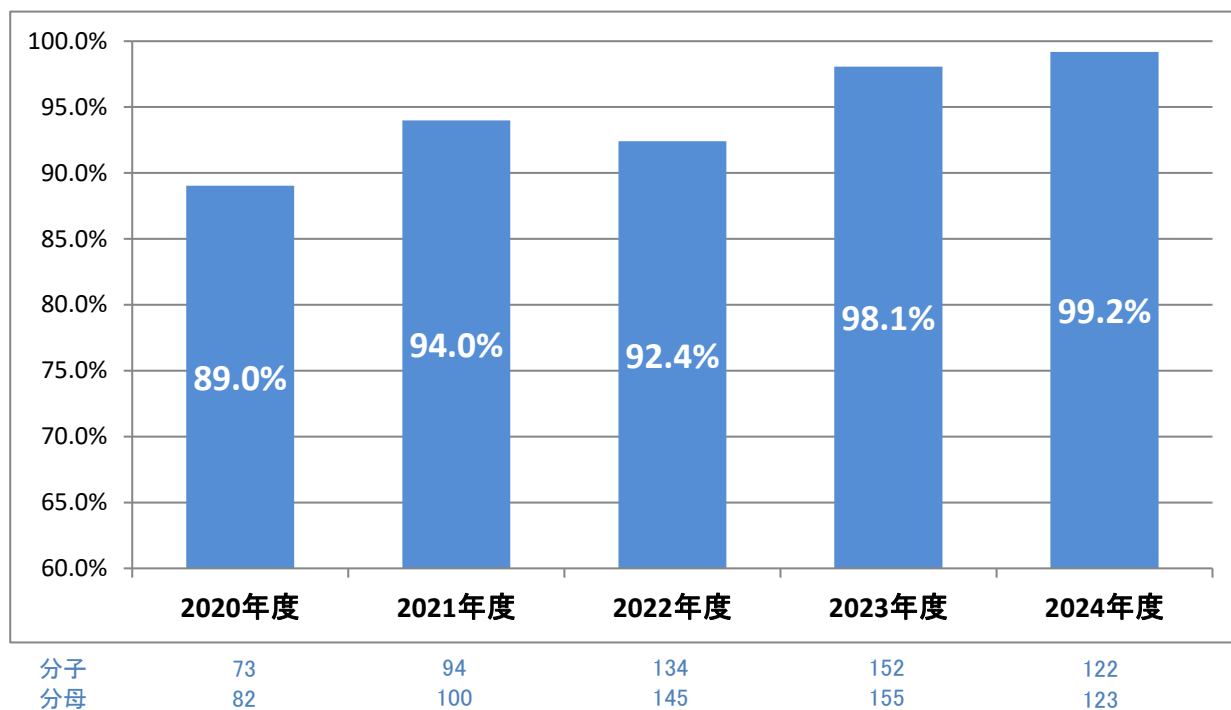




16

## 抗MRSA薬投与に対する薬物血中濃度測定割合

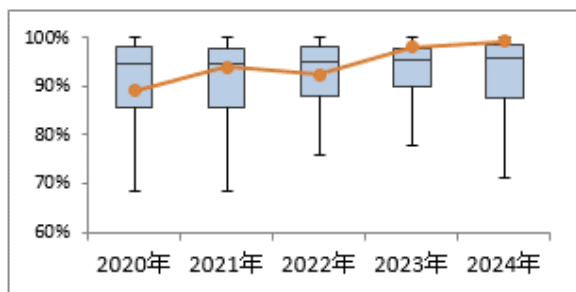
### ＜当院の実績＞



### ＜定義とQIプロジェクトの結果＞

分子 薬物血中濃度を測定された患者数

分母 TDMを行うべき抗MRSA薬を投与された患者数



病院集計	2020年	2021年	2022年	2023年	2024年
病院数	316	321	322	337	344
平均	88.7	89.0	89.6	89.8	89.8
標準偏差	15.3	14.6	15.6	15.2	15.2
中央値	94.6	94.4	95.0	95.3	95.8
25%タイル	85.7	85.7	88.0	89.8	87.4
75%タイル	98.2	97.7	98.0	97.8	98.4

### ＜引用元＞

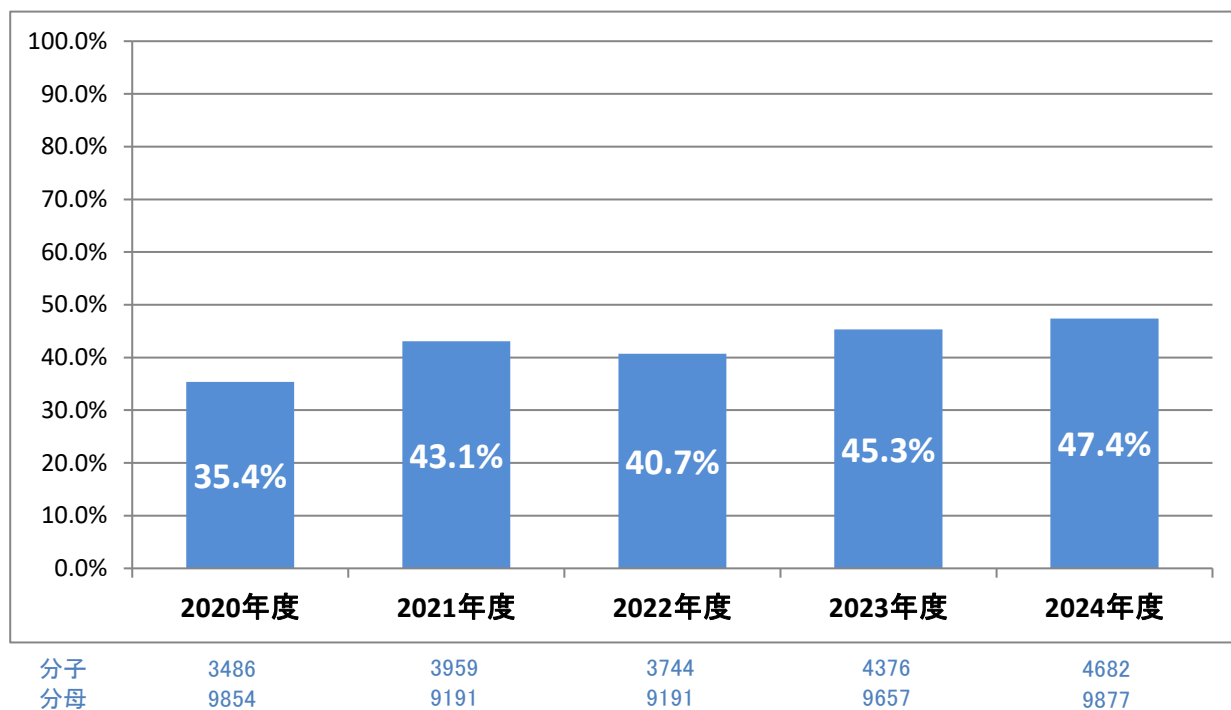
日本病院会 2024年度QIプロジェクト結果報告



17

## 安全管理が必要な医薬品に対する服薬指導の実施率

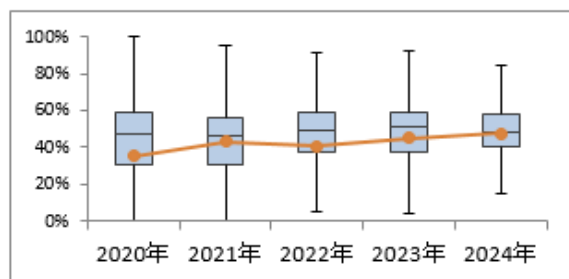
### ＜当院の実績＞



### ＜定義と国立病院機構の結果＞

分子 分母のうち、薬剤管理指導を実施した患者数

分母 特に安全管理が必要な医薬品とされている医薬品のいずれかが処方された患者数



病院集計	2020年	2021年	2022年	2023年	2024年
病院数	138	138	102	103	102
平均	45.2	42.9	48.3	49.1	48.9
標準偏差	21.9	21.2	18.1	18.5	18.1
中央値	47.2	46.6	49.5	50.9	48.6
25%タイル	31.0	30.7	37.6	37.4	40.9
75%タイル	59.4	56.6	59.1	59.3	58.2

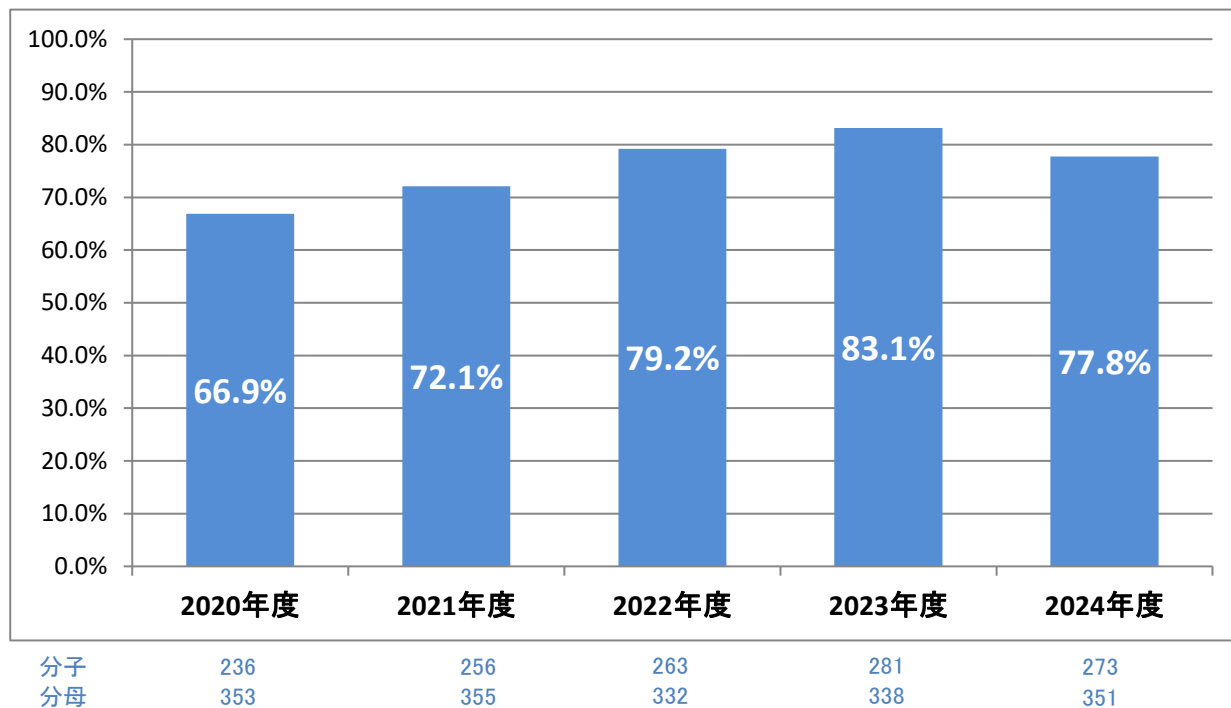
### ＜引用元＞

国立病院機構 臨床評価指標 Ver.5 2024年度データ  
([https://nho.hosp.go.jp/treatment/treatment\\_rinsyo.html](https://nho.hosp.go.jp/treatment/treatment_rinsyo.html))



## がん患者の周術期リハビリテーション実施率

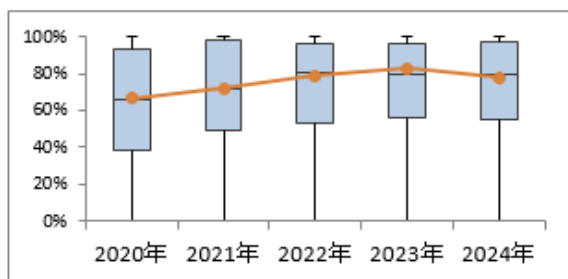
### ＜当院の実績＞



### ＜定義と国立病院機構の結果＞

分子 分母のうち、リハビリテーションを実施した患者数

分母 5大がんで手術を施行した退院患者数



病院集計	2020年	2021年	2022年	2023年	2024年
病院数	79	78	80	81	77
平均	62.6	68.1	71.7	74.2	74.0
標準偏差	30.1	29.1	28.2	26.7	25.5
中央値	65.9	72.1	80.2	80.0	79.5
25%ile	38.5	49.5	53.5	56.6	55.6
75%ile	93.5	98.1	95.9	96.4	96.9

### ＜引用元＞

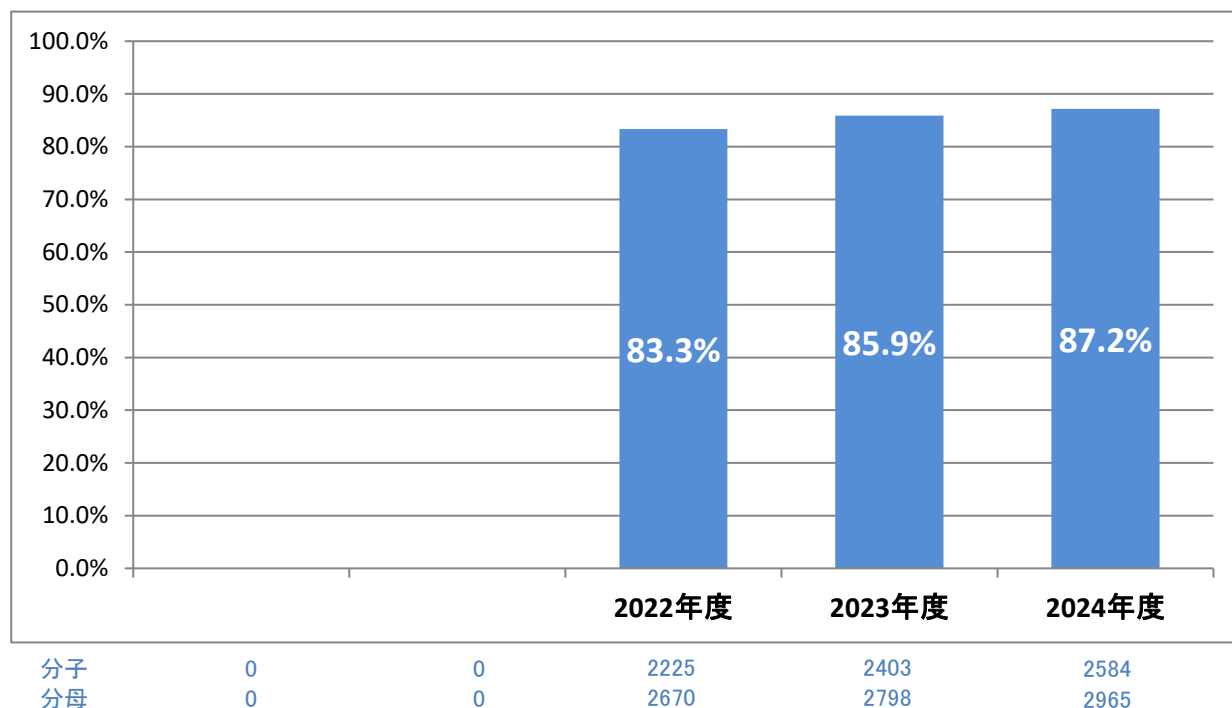
国立病院機構 臨床評価指標 Ver.5 2024年度データ  
([https://nho.hosp.go.jp/treatment/treatment\\_rinsyo.html](https://nho.hosp.go.jp/treatment/treatment_rinsyo.html))



19

## リハビリテーション実施患者に対する退院時指導の実施率

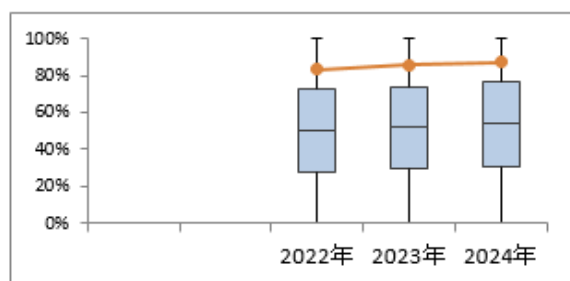
### ＜当院の実績＞



### ＜定義と国立病院機構の結果＞

分子 分母のうち、「B005 退院時協同指導料2」または「B006-3 退院時リハビリテーション指導料」が算定された患者数

分母 入院中にリハビリテーションが実施された退院患者数



病院集計		2022年	2023年	2024年
病院数		101	102	101
平均		48.9	49.5	51.5
標準偏差		27.4	27.9	27.6
中央値		50.0	52.4	53.9
25%タイル		27.4	29.4	30.2
75%タイル		73.2	73.6	76.4

### ＜引用元＞

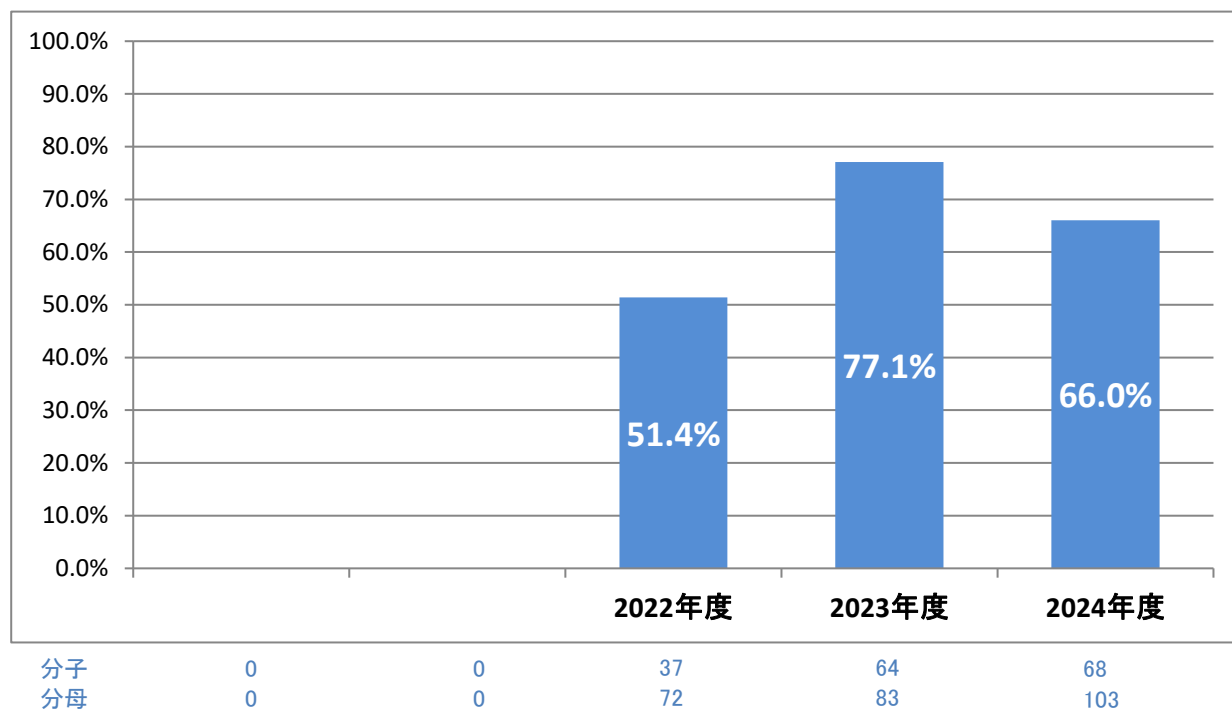
国立病院機構 臨床評価指標 Ver.5 2024年度データ  
([https://nho.hosp.go.jp/treatment/treatment\\_rinsyo.html](https://nho.hosp.go.jp/treatment/treatment_rinsyo.html))



20

## 心毒性のあるがん化学療法剤投与前の心エコー実施率

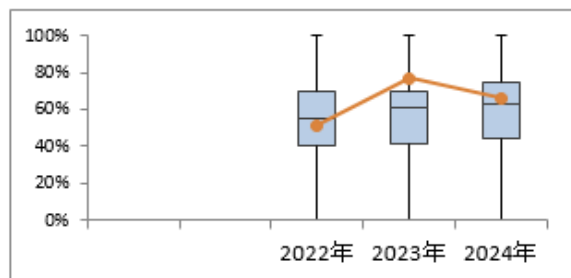
### ＜当院の実績＞



### ＜定義と国立病院機構の結果＞

分子 分母のうち、初回投与開始前6ヶ月以内に心エコーを施行した患者数

分母 アントラサイクリン系薬剤やHER2阻害剤を投与した患者数(実患者数)



病院集計			2022年	2023年	2024年
病院数			54	55	59
平均			54.5	56.2	58.8
標準偏差			22.8	24.1	21.1
中央値			55.6	61.3	63.0
25%タイル			40.8	41.3	44.1
75%タイル			69.7	70.1	74.5

### ＜引用元＞

国立病院機構 臨床評価指標 Ver.5 2024年度データ  
([https://nho.hosp.go.jp/treatment/treatment\\_rinsyo.html](https://nho.hosp.go.jp/treatment/treatment_rinsyo.html))

No.	TableNumber	分類	名称	レセ電算コード	Kコード
1	Table 4.07	帝王切開術	帝王切開術(緊急帝王切開)	150222110	K8981
2	Table 4.07	帝王切開術	帝王切開術(選択帝王切開)	150222210	K8982
3	Table 5.01	冠動脈バイパス手術	冠動脈、大動脈バイパス移植術(1吻合)	150145910	K5521
4	Table 5.01	冠動脈バイパス手術	冠動脈、大動脈バイパス移植術(2吻合以上)	150146010	K5522
5	Table 5.01	冠動脈バイパス手術	冠動脈、大動脈バイパス移植術(人工心肺不使用)(1吻合)	150318410	K552-21
6	Table 5.01	冠動脈バイパス手術	冠動脈、大動脈バイパス移植術(人工心肺不使用)(2吻合以上)	150318510	K552-22
7	Table 5.02	そのほかの心臓手術	同種死体肺移植術	150317510	K514-4
8	Table 5.02	そのほかの心臓手術	心室中隔穿孔閉鎖術(単独)	150319010	K553-21
9	Table 5.02	そのほかの心臓手術	心室中隔穿孔閉鎖術(冠動脈血行再建術(1吻合)を伴う)	150319110	K553-22
10	Table 5.02	そのほかの心臓手術	弁形成術(1弁)	150141010	K5541
11	Table 5.02	そのほかの心臓手術	弁形成術(2弁)	150279510	K5542
12	Table 5.02	そのほかの心臓手術	弁形成術(3弁)	150279610	K5543
13	Table 5.02	そのほかの心臓手術	弁置換術(1弁)	150141410	K5551
14	Table 5.02	そのほかの心臓手術	弁置換術(2弁)	150141610	K5552
15	Table 5.02	そのほかの心臓手術	経カテーテル弁置換術(経心尖大動脈弁置換術)	150387210	K555-21
16	Table 5.02	そのほかの心臓手術	経カテーテル弁置換術(経皮的大動脈弁置換術)	150387310	K555-22
17	Table 5.02	そのほかの心臓手術	経カテーテル弁置換術(経皮的肺動脈弁置換術)	150423850	K555-23
18	Table 5.02	そのほかの心臓手術	弁置換術(3弁)	150141710	K5553
19	Table 5.02	そのほかの心臓手術	大動脈弁狭窄直視下切開術	150143610	K556
20	Table 5.02	そのほかの心臓手術	大動脈弁上狭窄手術	150143710	K557
21	Table 5.02	そのほかの心臓手術	大動脈弁下狭窄切除術(線維性、筋肥厚性を含む)	150143810	K557-2
22	Table 5.02	そのほかの心臓手術	弁輪拡大術を伴う大動脈弁置換術	150141510	K557-3
23	Table 5.02	そのほかの心臓手術	ロス手術(自己肺動脈弁組織による大動脈基部置換術)	150292910	K558
24	Table 5.02	そのほかの心臓手術	オープン型ステントグラフト内挿術(上行・弓部同時、弁置換・形成)	150381650	K560-22イ
25	Table 5.02	そのほかの心臓手術	オープン型ステントグラフト内挿術(上行・弓部同時、弁温存置換術)	150381850	K560-22ハ
26	Table 5.02	そのほかの心臓手術	オープン型ステントグラフト内挿術(上行・弓部同時、弁・基部置換)	150381750	K560-22ロ
27	Table 5.02	そのほかの心臓手術	オープンステントグラフト術(上行弓部同時・弁置換術又は形成術)	150381650	K5603イ
28	Table 5.02	そのほかの心臓手術	オープンステントグラフト術(上行弓部同時・自己弁温存基部置換術)	150381850	K5603ハ
29	Table 5.02	そのほかの心臓手術	オープンステントグラフト術(上行弓部同時・人工弁置換基部置換術)	150381750	K5603ロ
30	Table 5.02	そのほかの心臓手術	経皮的大動脈形成術	150346410	K567-2
31	Table 5.02	そのほかの心臓手術	三尖弁手術(エプスタイン氏奇形、ウール氏病手術)	150320310	K569
32	Table 5.02	そのほかの心臓手術	肺動脈狭窄症手術(右室流出路形成又は肺動脈形成を伴う)	150142910	K5702
33	Table 5.02	そのほかの心臓手術	純型肺動脈弁閉鎖症手術(右室流出路形成又は肺動脈形成を伴う)	150320510	K5702
34	Table 5.02	そのほかの心臓手術	経皮的肺動脈形成術	150346510	K570-3
35	Table 5.02	そのほかの心臓手術	肺静脈還流異常症手術(部分肺静脈還流異常)	150145110	K5711
36	Table 5.02	そのほかの心臓手術	肺静脈還流異常症手術(総肺静脈還流異常)(心臓型)	150376210	K5712イ
37	Table 5.02	そのほかの心臓手術	肺静脈還流異常症手術(総肺静脈還流異常)(その他)	150376310	K5712ロ
38	Table 5.02	そのほかの心臓手術	心房中隔欠損作成術(経皮的心房中隔欠損作成術(ラシュキンド法))	150139610	K5731
39	Table 5.02	そのほかの心臓手術	心房中隔欠損作成術(心房中隔欠損作成術)	150142410	K5732
40	Table 5.02	そのほかの心臓手術	心房中隔欠損閉鎖術(単独)	150141810	K5741
41	Table 5.02	そのほかの心臓手術	心房中隔欠損閉鎖術(肺動脈弁狭窄を合併する)	150141910	K5742
42	Table 5.02	そのほかの心臓手術	経皮的心房中隔欠損閉鎖術	150320610	K574-2
43	Table 5.02	そのほかの心臓手術	三心房心手術	150142050	K575
44	Table 5.02	そのほかの心臓手術	心室中隔欠損閉鎖術(単独)	150142110	K5761
45	Table 5.02	そのほかの心臓手術	心室中隔欠損閉鎖術(肺動脈絞扼術後肺動脈形成を伴う)	150142210	K5762
46	Table 5.02	そのほかの心臓手術	心室中隔欠損閉鎖術(大動脈弁形成を伴う)	150142310	K5763
47	Table 5.02	そのほかの心臓手術	心室中隔欠損閉鎖術(右室流出路形成を伴う)	150142810	K5764
48	Table 5.02	そのほかの心臓手術	バルサルバ洞動脈瘤手術(単独)	150144010	K5771
49	Table 5.02	そのほかの心臓手術	バルサルバ洞動脈瘤手術(大動脈閉鎖不全症手術を伴う)	150320710	K5772
50	Table 5.02	そのほかの心臓手術	不完全型房室中隔欠損症手術(心房中隔欠損パッチ閉鎖術(単独))	150147410	K5791
51	Table 5.02	そのほかの心臓手術	不完全型房室中隔欠損症手術(心房中隔欠損パッチ閉鎖及び弁形成術)	150147510	K5792
52	Table 5.02	そのほかの心臓手術	完全型房室中隔欠損症手術(心房及び心室中隔欠損パッチ閉鎖術)	150320810	K579-21
53	Table 5.02	そのほかの心臓手術	完全型房室中隔欠損症手術(ファロー四徴症手術を伴う)	150320910	K579-22
54	Table 5.02	そのほかの心臓手術	ファロー四徴症手術(右室流出路形成術を伴う)	150146510	K5801
55	Table 5.02	そのほかの心臓手術	ファロー四徴症手術(末梢肺動脈形成術を伴う)	150146610	K5802
56	Table 5.02	そのほかの心臓手術	両大血管右室起始症手術(単独)	150146910	K5821
57	Table 5.02	そのほかの心臓手術	両大血管右室起始症手術(右室流出路形成を伴う)	150146810	K5822
58	Table 5.02	そのほかの心臓手術	両大血管右室起始症手術(タウシッヒ・ピング奇形手術)	150321310	K5823
59	Table 5.02	そのほかの心臓手術	大血管転位症手術(マスタード・セニング手術)	150142510	K5831
60	Table 5.02	そのほかの心臓手術	大血管転位症手術(ジャータン手術)	150145310	K5832
61	Table 5.02	そのほかの心臓手術	大血管転位症手術(心室中隔欠損閉鎖術を伴う)	150139510	K5833
62	Table 5.02	そのほかの心臓手術	大血管転位症手術(ラステリ手術を伴う)	150147010	K5834
63	Table 5.02	そのほかの心臓手術	修正大血管転位症手術(心室中隔欠損パッチ閉鎖術)	150321410	K5841
64	Table 5.02	そのほかの心臓手術	修正大血管転位症手術(根治手術(ダブルスイッチ手術))	150321510	K5842
65	Table 5.02	そのほかの心臓手術	総動脈幹症手術	150147310	K585
66	Table 5.02	そのほかの心臓手術	三尖弁閉鎖症手術(両方向性グレン手術)	150141310	K5861
67	Table 5.02	そのほかの心臓手術	単心室症手術(フォンタン手術)	150321910	K5862
68	Table 5.02	そのほかの心臓手術	単心室症手術(心室中隔造成術)	150146710	K5863

■特定術式の手術一覧

(別紙)

No.	TableNumber	分類	名称	レセ電算コード	Kコード
69	Table 5.02	そのほかの心臓手術	三尖弁閉鎖症手術(心室中隔造成術)	150321710	K5863
70	Table 5.03	大腸手術	腸切開術	150180110	K713
71	Table 5.03	大腸手術	結腸切除術(結腸半側切除)	150181810	K7192
72	Table 5.03	大腸手術	腹腔鏡下結腸切除術(小範囲切除、結腸半側切除)	150277810	K719-21
73	Table 5.03	大腸手術	腹腔鏡下結腸切除術(全切除、亜全切除)	150337710	K719-22
74	Table 5.03	大腸手術	結腸切除術(全切除、亜全切除又は悪性腫瘍手術)	150181910	K7193
75	Table 5.03	大腸手術	腹腔鏡下結腸悪性腫瘍切除術	150324910	K719-3
76	Table 5.03	大腸手術	ピックレル氏手術	150182150	K719-4
77	Table 5.03	大腸手術	全結腸・直腸切除囊肛門吻合術	150363810	K719-5
78	Table 5.03	大腸手術	腸吻合術	150184110	K724
79	Table 5.03	大腸手術	腸狭窄部切開縫合術	150184710	K728
80	Table 5.03	大腸手術	腸閉鎖症手術(腸管切除を伴わない)	150184810	K7291
81	Table 5.03	大腸手術	腹腔鏡下腸閉鎖症手術	150364210	K729-3
82	Table 5.03	大腸手術	先天性巨大結腸症手術	150186010	K735
83	Table 5.03	大腸手術	腹腔鏡下先天性巨大結腸症手術	150325110	K735-3
84	Table 5.03	大腸手術	直腸切除・切断術(切除術)	150187110	K7401
85	Table 5.03	大腸手術	直腸切除・切断術(低位前方切除術)	150245410	K7402
86	Table 5.03	大腸手術	腹腔鏡下直腸切除・切断術(切除術)	150325210	K740-21
87	Table 5.03	大腸手術	腹腔鏡下直腸切除・切断術(切除術)(内視鏡手術用支援機器使用)	150407210	K740-21
88	Table 5.03	大腸手術	腹腔鏡下直腸切除・切断術(低位前方切除術)	150337810	K740-22
89	Table 5.03	大腸手術	腹腔鏡下直腸切除・切断術(低位前方切除術・手術用支援機器使用)	150407310	K740-22
90	Table 5.03	大腸手術	腹腔鏡下直腸切除・切断術(切断術)	150337910	K740-23
91	Table 5.03	大腸手術	腹腔鏡下直腸切除・切断術(超低位前方切除術)	150429910	K740-23
92	Table 5.03	大腸手術	直腸切除・切断術(超低位前方切除術)	150297510	K7403
93	Table 5.03	大腸手術	直腸切除・切断術(経肛門吻合を伴う切除術)	150187210	K7404
94	Table 5.03	大腸手術	直腸切除・切断術(切断術)	150187210	K7405
95	Table 5.04	股関節人工骨頭置換術	人工骨頭挿入術(股)	150049510	K0811
96	Table 5.04	股関節人工骨頭置換術	人工関節置換術(股)	150050410	K0821
97	Table 5.05	膝関節置換術	人工関節置換術(膝)	150050510	K0821
98	Table 5.06	子宮全摘除術	子宮全摘術	150217510	K877
99	Table 5.06	子宮全摘除術	子宮破裂手術(子宮全摘除を行う)	150222810	K9031
100	Table 5.07	子宮全摘除術	腹腔鏡下腔式子宮全摘術	150272250	K877-2
101	Table 5.07	子宮全摘除術	腹腔鏡下腔式子宮全摘術(性同一性障害)	150409110	K877-2
102	Table 5.07	子宮全摘除術	腹腔鏡下腔式子宮全摘術(内視鏡手術用支援機器使用)	150409210	K877-2
103	Table 5.07	子宮全摘除術	腹腔鏡下腔式子宮全摘術(性同一性障害・内視鏡手術用支援機器使用)	150409710	K877-2
104	Table 5.08	血管手術	DKS吻合を伴う大動脈狭窄症手術	150319610	K557-4
105	Table 5.08	血管手術	大動脈瘤切除術(上行)(弁置換術又は形成術)	150244910	K5601イ
106	Table 5.08	血管手術	大動脈瘤切除術(上行)(その他)	150245010	K5601ニ
107	Table 5.08	血管手術	大動脈瘤切除術(上行)(自己弁温存型基部置換術)	150359610	K5601ハ
108	Table 5.08	血管手術	大動脈瘤切除術(上行)(人工弁置換を伴う基部置換術)	150359510	K5601ロ
109	Table 5.08	血管手術	大動脈瘤切除術(弓部)	150150010	K5602
110	Table 5.08	血管手術	大動脈瘤切除術(上行・弓部同時)(弁置換術又は形成術)	150359710	K5603イ
111	Table 5.08	血管手術	大動脈瘤切除術(上行・弓部同時)(その他)	150275910	K5603ニ
112	Table 5.08	血管手術	大動脈瘤切除術(上行・弓部同時)(自己弁温存型基部置換術)	150359910	K5603ハ
113	Table 5.08	血管手術	大動脈瘤切除術(上行・弓部同時)(人工弁置換を伴う基部置換術)	150359810	K5603ロ
114	Table 5.08	血管手術	大動脈瘤切除術(下行)	150150110	K5604
115	Table 5.08	血管手術	大動脈瘤切除術(胸腹部大動脈)	150264810	K5605
116	Table 5.08	血管手術	大動脈瘤切除術(腹部大動脈(分枝血管の再建))	150245110	K5606
117	Table 5.08	血管手術	大動脈瘤切除術(腹部大動脈(その他))	150245210	K5607
118	Table 5.08	血管手術	動脈血栓内膜摘出術(大動脈に及ぶ)	150149410	K6091
119	Table 5.08	血管手術	末梢動静脈瘻造設術(内シャント造設術)(単純)	150416410	K6121イ
120	Table 5.08	血管手術	末梢動静脈瘻造設術(内シャント造設術)(静脈転位を伴う)	150416510	K6121ロ
121	Table 5.08	血管手術	末梢動静脈瘻造設術(その他)	150400710	K6122
122	Table 5.08	血管手術	血管移植術、バイパス移植術(大動脈)	150152210	K6141
123	Table 5.08	血管手術	血管移植術、バイパス移植術(下腿、足部動脈)	150360510	K6145
124	Table 5.08	血管手術	血管移植術、バイパス移植術(その他の動脈)	150152710	K6147